

آموزش شرینگ با GPRS

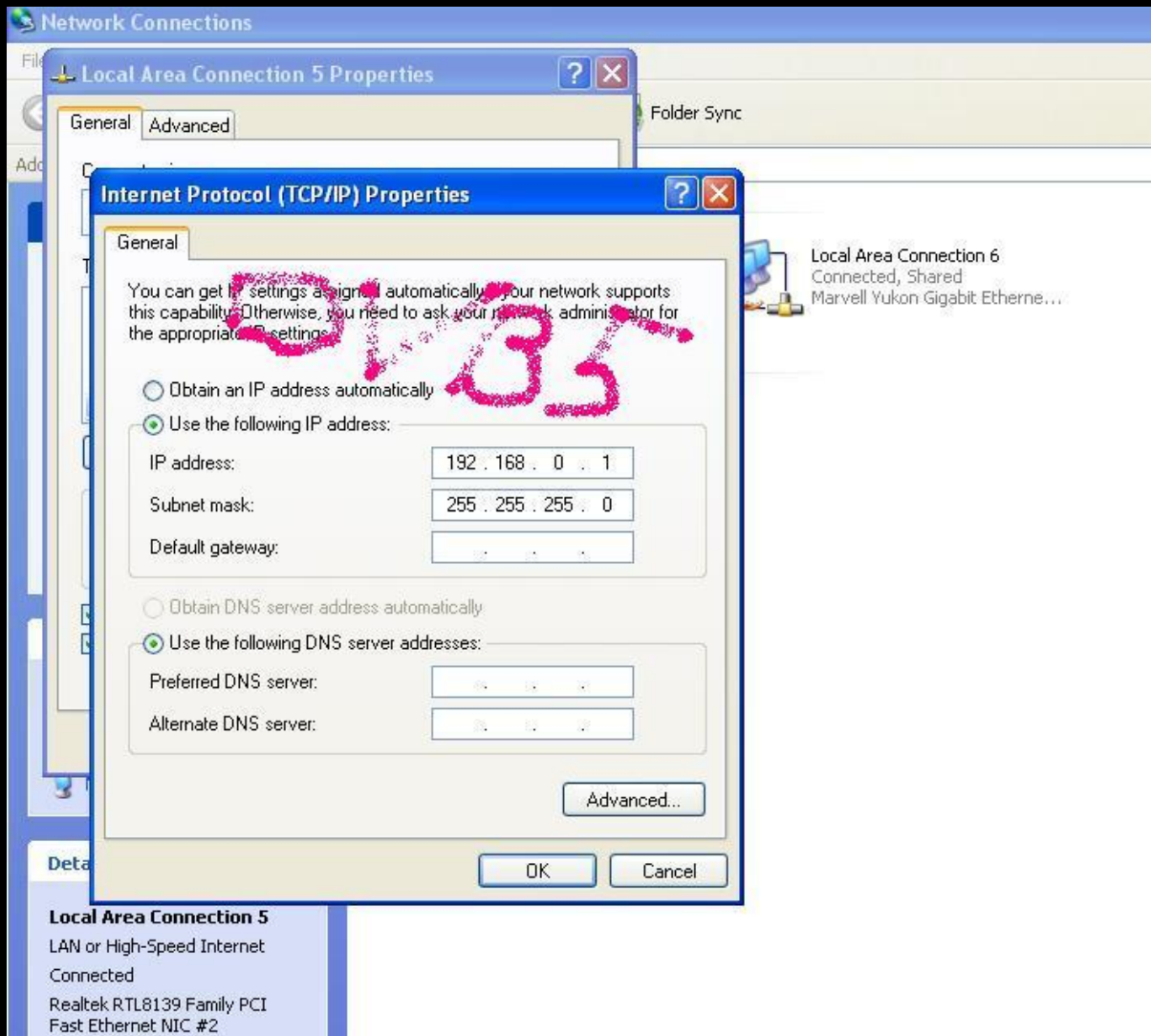
در قسمت تنظیمات شبکه یا LOCAL AREA CONNECTION یک بار روی گزینه OBTAIN AUTOMATICLY کلیک کنید. اگر ویندوز ۷ دارید تیک گزینه VALIDATE SETTING رو هم بزنید

و اوکی کنید. مجدداً به قسمت تنظیمات tcp/ip ipv4 وارد شوید و تیک use the following بزنید و عدد ۱۹۲.۱۶۸.۰.۱ و بعد ۲۵۵.۲۵۵.۰ رو وارد کنید. به gateway و dns هم کاری نداشته باشد.

حالا مجدداً validate رو بزنید و اوکی کنید.

حالا در کانکشنی که مخصوص گوشیتون و یا مودمتون هست برید و در قسمت properties گزینه allow other رو بزنید و سپس روی local area connection رو انتخاب و اوکی کنید.

اکنون در حالی که گوشی به لب‌تاپ وصل هست یا با استفاده از مودم به اینترنت کانکت شدید (کابل شبکه رو هم به رسیور وصل کنید)



DCHP رو در منوی رسیور روشن کنید. یکبار دستگاه رو خاموش روشن کنید. بعد از روشن شدن با پیغام دریافت موفقیت آمیز آی پی رو مشاهده کنید.

اگر همه تنظیمات شما درست باشه معمولاً اینگونه تنظیم رو در منوی آی پی ستینگ دارید:

ip adress: 192.168.001.003

subnet mask: 255.255.255.000

gateway: 192.168.001.001

dns primary: 192.168.001.001

=====

این روش بر راحتی با گوشی و سیمکارت ایرانسل جواب میده.