

باز کردن کانالهای کارتی nilesat و arabsat با شیرینگ رایگان abox برای رسیوراستارست 550

برای انجام این کار اول لازم که به رسیور برنامه داده بشه ، برنامه رسیور سونی ست 9000 که برای شیرینگ هوایی این مدل رسیور مورد استفاده قرار میگیرد و قبلا اساتید محترم این بخش توضیحات کامل برای برنامه ریزی رسیور و برگرداندن به استارست داده اند. ولی در هر صورت من توضیحات آنها را به طور کامل در این تاپیک انعکاس خواهم داد تا دوستان مشکل و سوالی برایشان پیش نیاید.

در گام اول رسیور را برنامه ریزی میکنیم

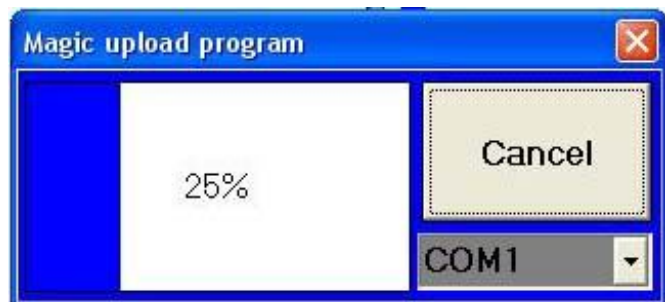
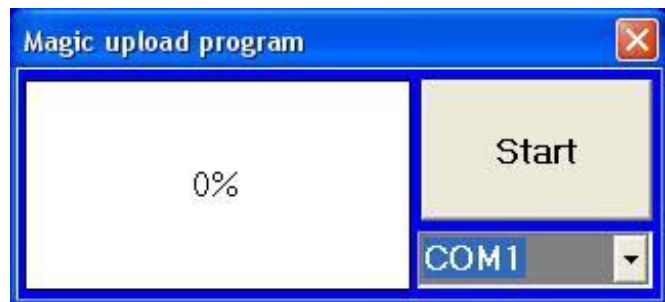
نرم افزار در زیر ضمیمه شده است

۱-نرم افزار را از فایل فشرده خارج کرده و لودر را اجرا کنید



۲- کابل rs 232 یا همان کابل پروگرام را به رسیور متصل کرده و رسیور را روشن کرده تا رسیور بر روی کانالها آمده

۳-سپس کام پورت لودر را انتخاب که در حالت پیش فرض com1 میباشد و استارت لودر را زده و منتظر میمانیم تا برنامه ریزی به پایان برسد در آخر پس از 100% شدن پیغام تایید را کلیک میکنیم تا عملیات برنامه ریزی به پایان برسه.



حالا ديگه رسيور آماده شده براي اتصال به كامپيوتر و نياز به تنظيمات خاصي ندارد.

آدرس نرم افزار در سايت:

<http://1.irsat.info/showthread.php?t=24293>



در گام دوم به سراغ برنامه (abox) رفته

۱- فایل HaTy.ini اجرا کرده و سرورهاي جديد را در اين فايل کپی میکنیم. البته دوستان میتوانند فايل آماده را نیز درون پوشه برنامه پس از پاک کردن فايل قدیمی کپی کنند، سرورهاي جديد رو از بخش شرینگ رایگان دریافت کنید در آدرس زیر:



<http://1.irsat.info/showthread.php?t=36361>



۲- سرورهای جدید را در فایل HaTy.ini به جای سرورهای قدیمی جایگزین میکنیم و فایل را بسته و ذخیره میکنیم



۳- برنامه HaTy.exe را اجرا کرده و قسمت (قائمة السيرفرات) گزینه (تفعيل السيرفر) کلیک کرده تا سرور متصل شود و برنامه سبز شود، در صورت وصل نشدن به سرور در نوار ابزاری که در همان قسمت میباشد سرورهای برنامه را عوض کنید





٤- پس از متصل شدن به سرور از قسمت تنظیمات (التلفزيون) کام پورت مورد نظر را که پیش فرض آن com1 میباشد انتخاب میکنیم و پس از وصل کردن کابل rs 232 یا همان کابل پرگرام به رسیور و قرار گرفتن روی کانال مورد نظر که در آخر اعلام خواهیم کرد، به عنوان مثال (JSC sports) در فرکانس 11957 گزینه (الاتصال بالريسيفر) را کلیک کرده تا گزینه (يعمل) شود.

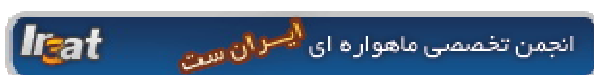


و در آخر خواهید دید که در قسمت (المفاتيح) کدهای نمایش داده خواهند شد و کانال باز میشود.



ورژن نرم افزار مورد آموزش Abox Tv_Client Ver 2.7.6 میباشد

و در بخش شرینگ رایگان موجود میباشد در آدرس زیر:



لیست کانالهایی که قابلیت باز شدن با این برنامه را دارند:

فرکانسهای ماهواره نیلست

11373

Al yawm

Al safwa

Cinema 1

Cinema 2

Fann

Series channe

11803

Animal planet

Net Geo Adven

RTV

ARY

ASIA

STARN

11881

WLD

Plus

Znews

ZTV

Set

GEO TV

ND TV

Colors TV

12073

Boomerang

12301

Cric one

11957

12284

JSC sport +1 & +10

و فرکانس کانالهای الجزیره اسپرت در ماهواره عربست 12341

گام سوم برگرداندن رسیور از سونی ست 9000 به استارست

۱- کابل آپگرد بین رسیور و سیستم وصل شود (از سالم بودن کابل مطمئن شوید)

۲- رسیور خاموش کنید (دو شاخه به برق نباشد)

۳- نرم افزار دریافت شده دارای یک فایل اجرایی به نام loader این فایل اجرا کنید

۴- از کادر کشویی سمت چپ کام پورت سیستم انتخاب کنید در حالت پیش فرض 1 com و معمولاً بیشتر سیستم ها دارای یک پورت هستند و نیاز به تغییر نیست

۵- گزینه start سمت چپ مجاور منوی کشویی فوق بزنید تا cancel نمایان شود

۶- حال رسیور روشن کنید بعد از روشن شدن رسیور باید گزینه load روی پنل دستگاه ظاهر شود نمایان شدن این گزینه به این معنی که رسیور در حالت دریافت نرم افزار هیچ اقدامی انجام ندهید صبر کنید تا دستگاه آپدیت شود اگر بعد از روشن شدن دستگاه گزینه load ظاهر نشد لودر بسته و دوباره اجرا کنید و مراحل از اول انجام دهید بعضی مواقع نیاز به چند بار تکرار تا رسیور نرم افزار دریافت کند بنابراین اگر بار اول موفق نشدید حتماً مراحل بعد موفق خواهید شد

<http://1.irsat.info/showthread.php?t=31468>



از اساتید محترم و مدیران بخش استارست که از آموزشهای ایشان استفاده کرده تشکر مینمایم.

(arsham_333, zirak salas, toghrol2002, ALI.RISIVER)

نرم افزار اول که دوباره اینجا آپلود میکنم برنامه رسیور سونی (550 STARSAT DANGEL) میباشد.

نرم افزار دوم برنامه (Abox Tv_Client Ver A2.7.6) میباشد.

نرم افزار سوم برنامه برگشت به استارست (Conversion to strarsat 550) میباشد.

استفاده از مطالب آموزشی بالا بدون ذکر منبع و نام سایت ممنوع میباشد.



موفق باشید