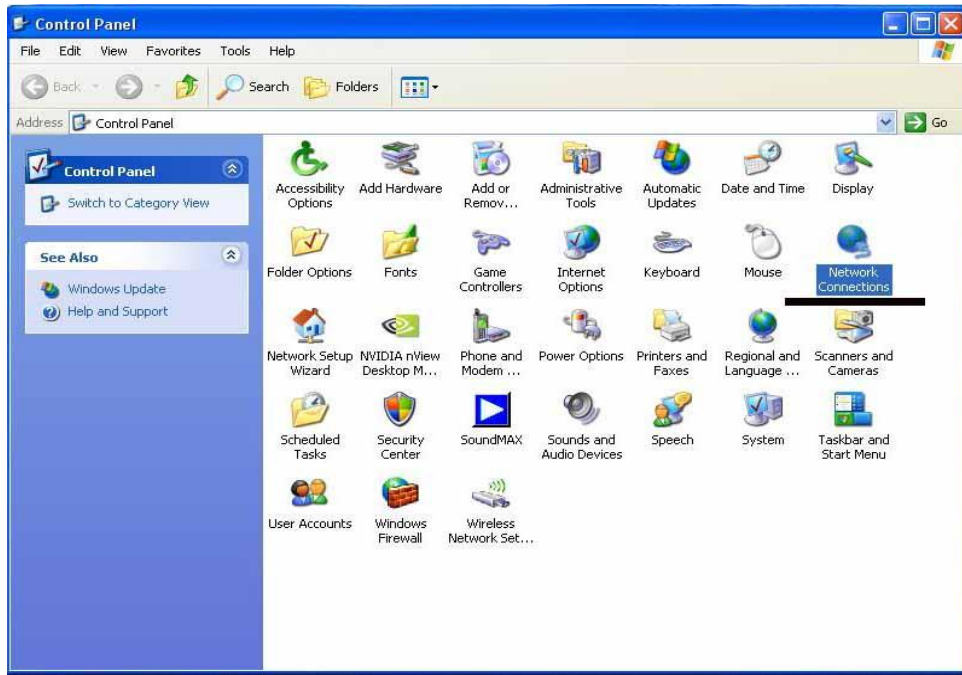


## طریق اتصال اینترنت به رسیور از طریق کابل شبکه:

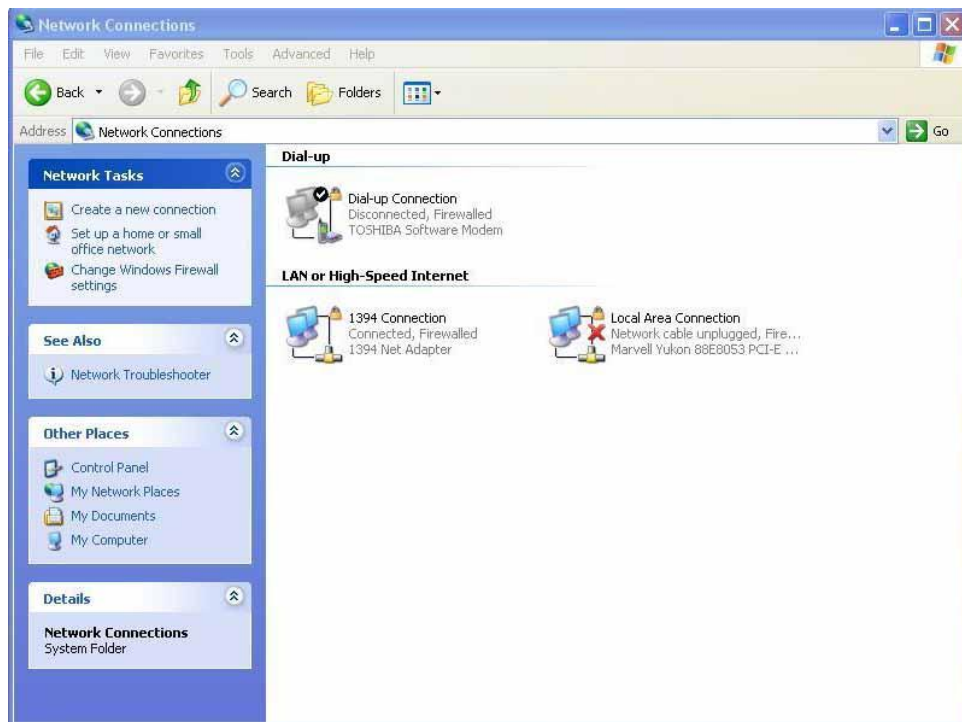
برای اتصال اینترنت به رسیور (برای باز کردن کانالها) نیاز به یک کامپیوتر یا لپ تاپ داریم که داری کارت شبکه (Net work) باشد، که مراحل نصب و راه اندازی به ترتیب مراحل زیر می باشد:

۱- از منوی Start گزینه Control Panel را انتخاب کرده و سپس بروی قسمت Network Connection کلیک می کنیم (مطابق شکل ۱-۱)



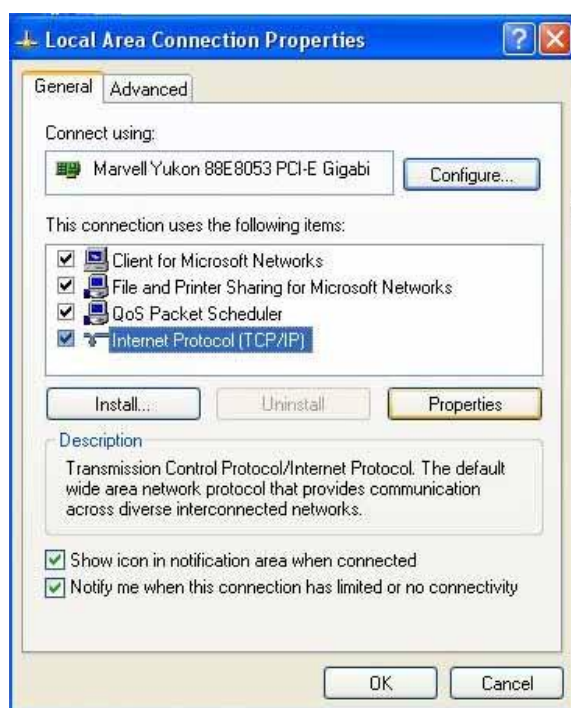
تصویر ۱-۱

۲- پس از انتخاب گزینه Network Connection روی آن کلیک کرده تا پنجره زیر باز شود. (مطابق تصویر ۱-۲)



تصویر ۱-۲

۳- پس از باز شدن پنجره فوق روی آیکن Local Area Connection کلیک راست کرده و گزینه Properties را کلیک کرده تا پنجره زیر باز شود. (مطابق تصویر ۱-۳)



تصویر ۱-۳

۴- در پنجره فوق بر روی گزینه Internet Protocol (TCP/IP) کلیک و گزینه Properties را زده تا پنجره جدید باز شود (مطابق تصویر ۱-۴)



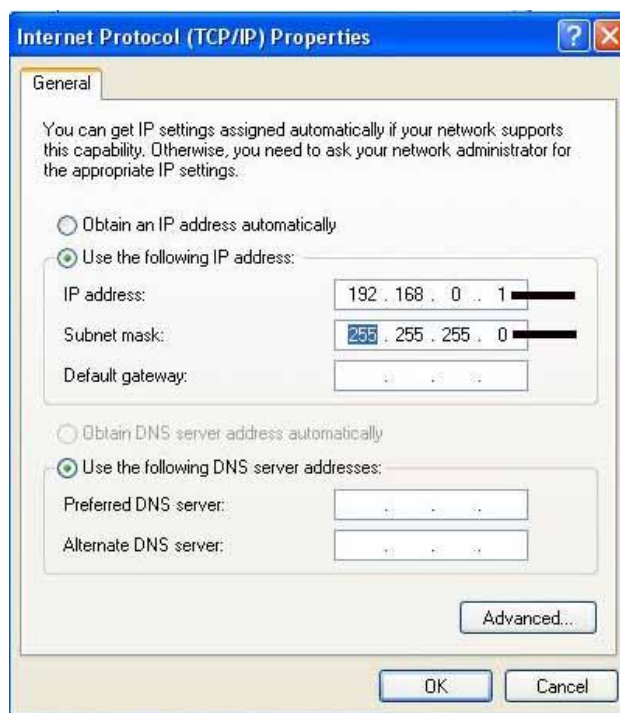
تصویر ۱-۴

۵- پس از باز شدن پنجره جدید قسمت (Use the following ip address) را فعال کرده و سپس به ترتیب مطابق تصویر پایین (تصویر ۵-۱) به ترتیب از بالا اعداد زیر را وارد کنید .

Ip address ۱۹۲.۱۶۸.۰.۱

Subnet mask ۲۵۵.۲۵۵.۲۵۵.۰

لازم به ذکر است پس از وارد کردن Ip address به محض کلیک کردن روی قسمت Subnet mask به صورت اتوماتیک اعداد فوق یعنی همان ۲۵۵.۲۵۵.۲۵۵.۰ وارد می شود پس از اتمام عملیات کلید OK و سپس کلید Close را کلیک کنید. (مطابق تصویر ۵-۱)

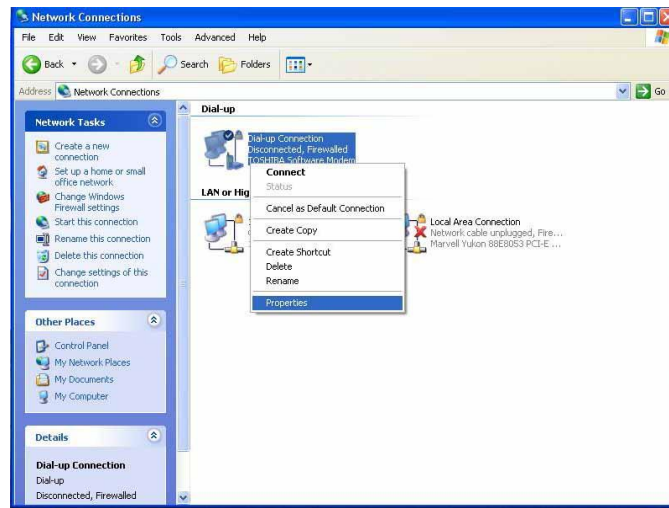


## تصویر ۵-۱

در مراحل فوق قسمت دادن اطلاعات آی پی و تنظیمات کارت شبکه به پایان رسید در مراحل بعدی ما باید قسمت اینترنت را به اشتراک گذاشته تا اینترنت از طریق شبکه بر روی رسیور اعمال شود.

\*\*\*\*\*

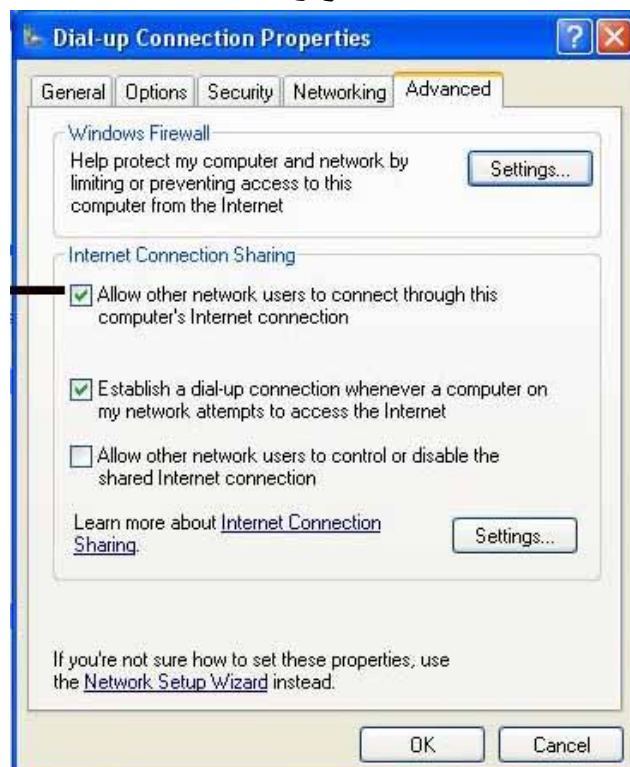
۶- مجدداً از منوی Start گزینه Control Panel را انتخاب کرده و سپس بروی قسمت Network Connection کلیک می کنیم سپس بروی Connection مورد نظر کلیک راست کرده و گزینه Properties را کلیک کرده تا پنجره جدید باز شود و در پنجره باز شده جدید روی قسمت Advanced کلیک کرده و گزینه .... Allow other network را فعال کرده و سپس گزینه Ok را فشار دهید. به ترتیب تصاویر ۱-۲-۳



تصویر ۱



تصویر ۲



تصویر ۳

در مراحل فوق کلیه تنظیمات مربوطه به شبکه و نحوه به اشتراک گذاشتن اینترنت با رسیور توضیح داده شد حال در این مرحله تنظیمات مربوط به رسیور را توضیح خواهیم داد. لازم به ذکر است که توضیحات زیر مربوط به سیورهای مدل X98,X96 می باشد.

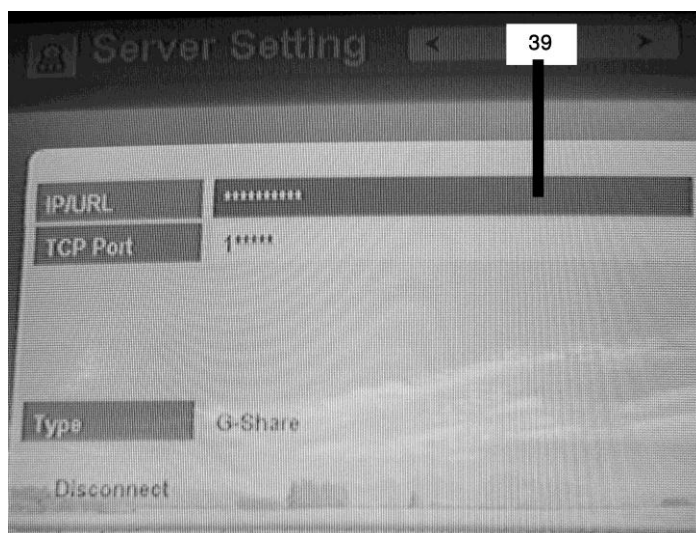
\*\*\*\*\*

در مرحله اول باید روی کنترل رسیور کلید F1 و سه بار عدد ۰ (صفر) را فشار دهیم تا Patch دستگاه از Disable به حالت Enable در آید.  
در مرحله دوم باید روی کنترل رسیور کلید F1 و سه بار عدد ۵ (پنج) را فشار دهید و در منویی که باز می شود قسمت Ethernet Mode را فعال نماید.  
(مطابق تصویر ۶-۱)




## تصویر ۶-۱

در مرحله سوم از قسمت Menu قسمت Ethernet Setting را انتخاب کرده و سپس وارد قسمت Server Setting شده و در پنجره باز شده قسمت Server Setting را که در قسمت بالا پنجره قرار دارد را روی عدد ۳۹ گذاشته و سپس کلید F1 را فشار دهید تا تنظیمات Share را از سیستم دریافت کند.  
(مطابق تصویر ۷-۱)



## تصویر ۷-۱

در مرحله چهارم که مرحله آخر تنظیمات می باشد مجدداً از قسمت Menu وارد قسمت Ethernet Setting قسمت Ip Setting شده و در پنجره ای که باز می شود بایستی در قسمت پایین باید گزینه Server Status باید Connect و عدد مقابل آن که داخل [] قرار دارد باید ۲۱ باشد در اینصورت کانالها باز شده و در غیر اینصورت دکمه سبز که معال Auto Ip است را زده تا مجدداً رسیور خاموش و روشن شود و Ip را شناسایی کند و اگر باز هم عمل نکرد مجدداً کلیه مراحل فوق را انجام دهید. (مطابق تصویر ۸-۱)

 IP Setting

Internal Port :2459

Address	192.168.0.33
Address Mask	255.255.255.0
GateWay	192.168.0.1
DNS1	192.168.0.1
DNS2	0.0.0.0
MAC Address	00-13-B3-A6-49-8F

Net Status:Connect Server Status:Disconnect[0]

☐ Set IP ☐ Get IP ☐ Auto IP ☐ Change Port

باید به 21 تبدیل شود

تصویر ۸-۱