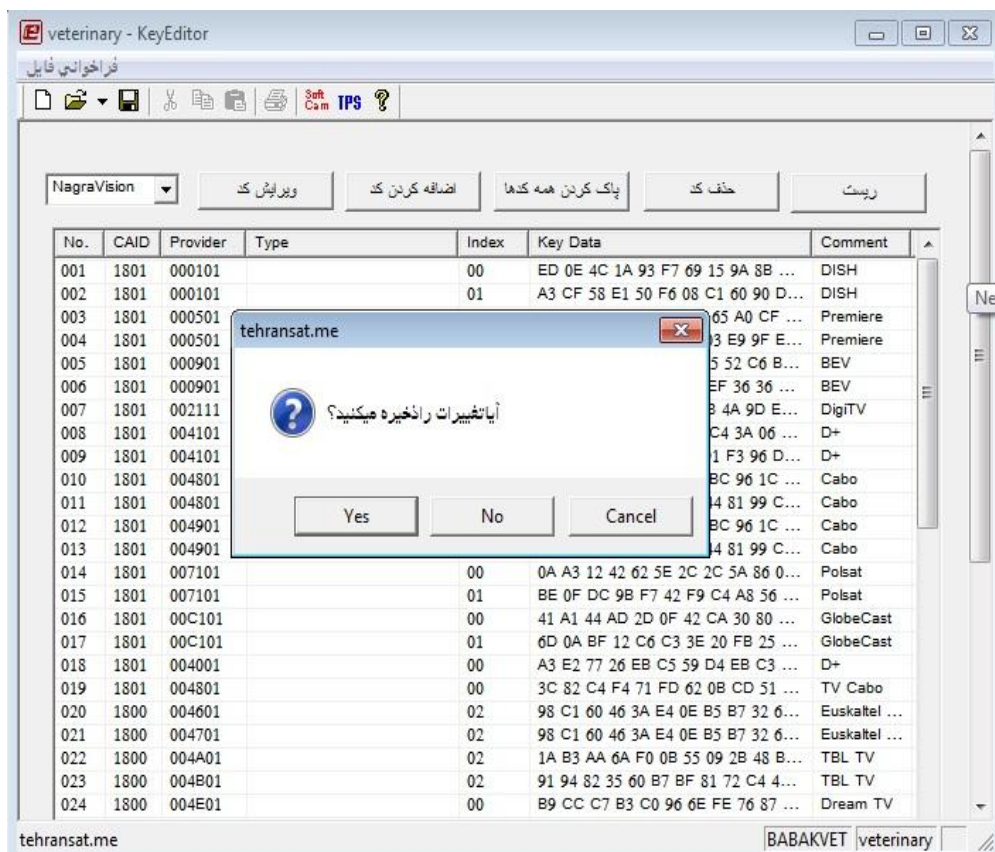


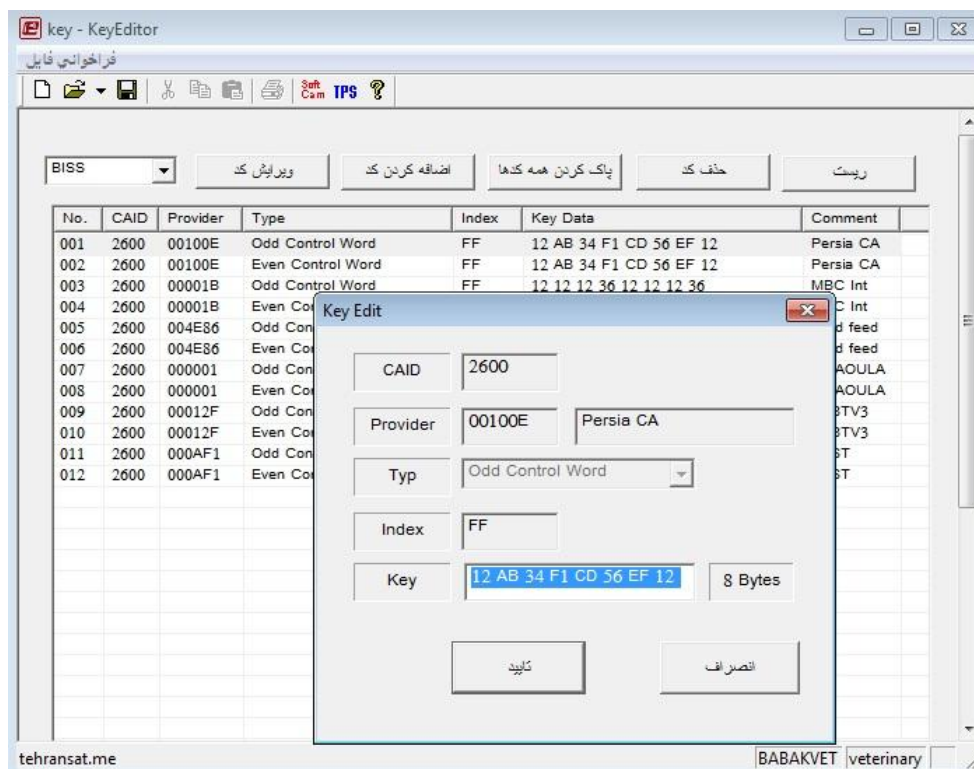
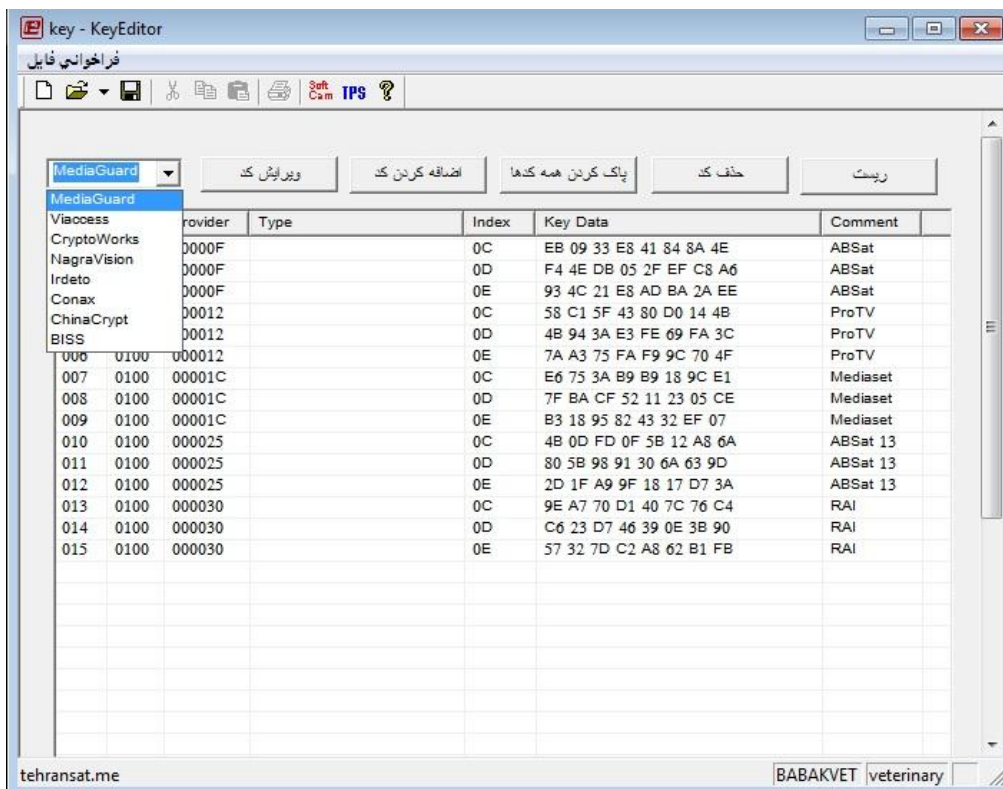
ابتدا برنامه رو باز کنید و از شاخه **انتخاب**، فایل کی د پیوست شده را انتخاب کنید.



پس از انتخاب گزینه **NO** را انتخاب کنید.



حال ویرایشات و یا حذف و اضافه های مورد نظر خودتون رو انجام بدید پس از پایان کار **ذخیره** کنید.



توجه: برای وارد کردن کدهای بیس توجه کنید حتما نام کانال مورد نظر رو دقیقا به همون شکلی که در گیرنده دریافت میکنی وارد کنید و حروف کوچک و بزرگ و فاصله ها رو دقیقا رعایت کنید