

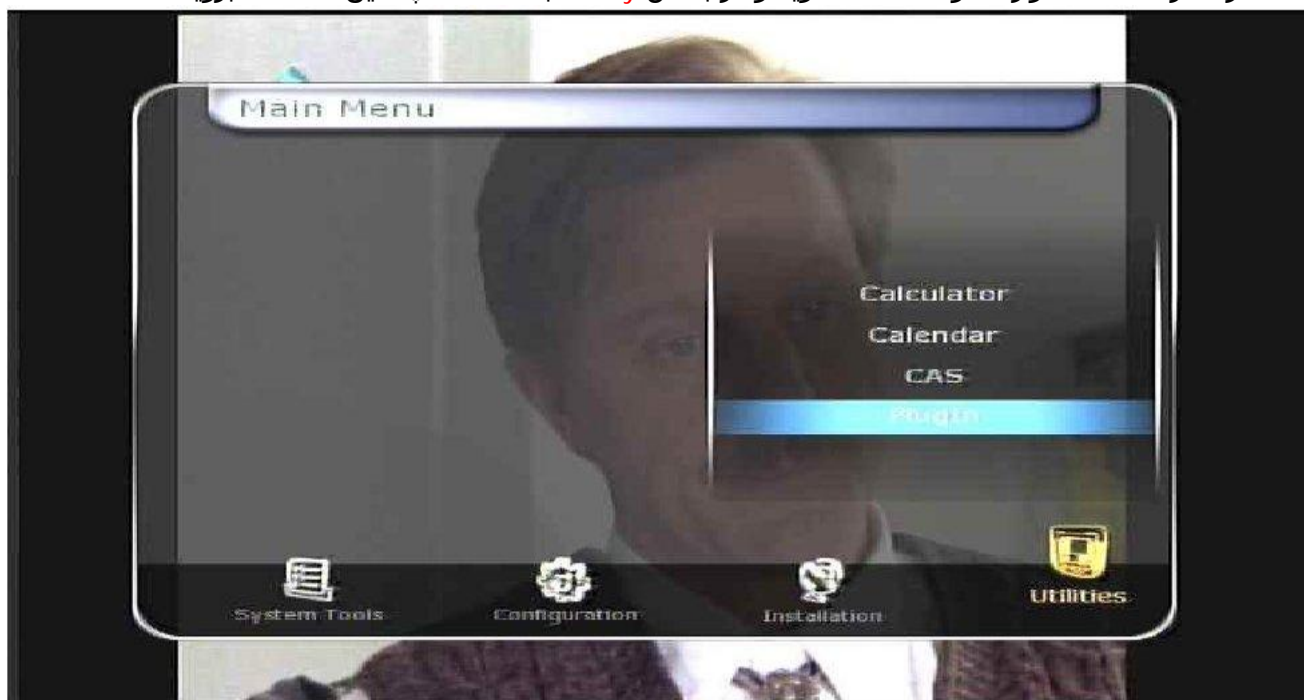
راه اندازی شرینگ سی سی کام کلاینت در ایکس کروزر XDSR 400 HD



توجه :

برای راه اندازی شرینگ سی سی کام باید آخرین نسخه نرم افزاری را دانلود و به دستگاه انتقال دهید
سایت های ایکس کروزر : www.sw4us.com www.lucksat.info www.xcruiser.net

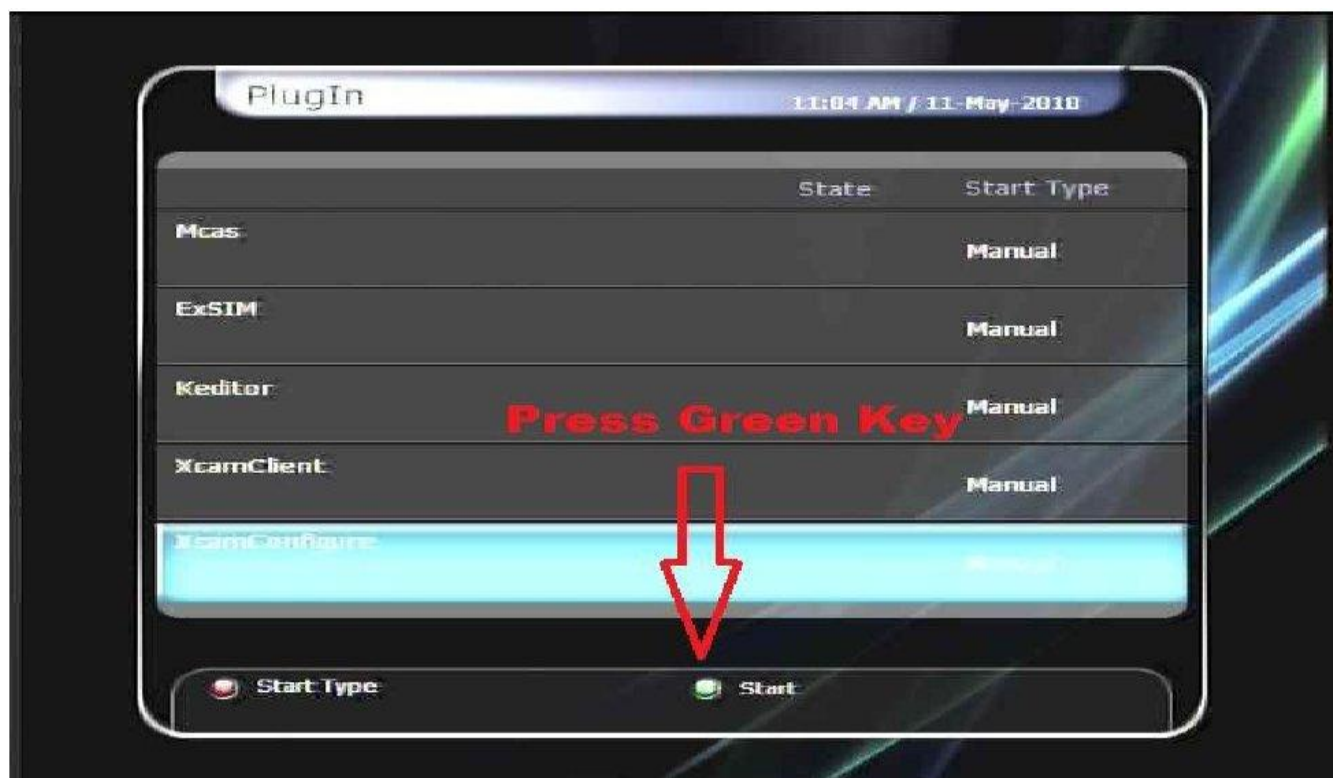
با استفاده از کنترل دستگاه وارد منو دستگاه شوید و در بخش **Utility** به قسمت پلاگین دستگاه بروید .



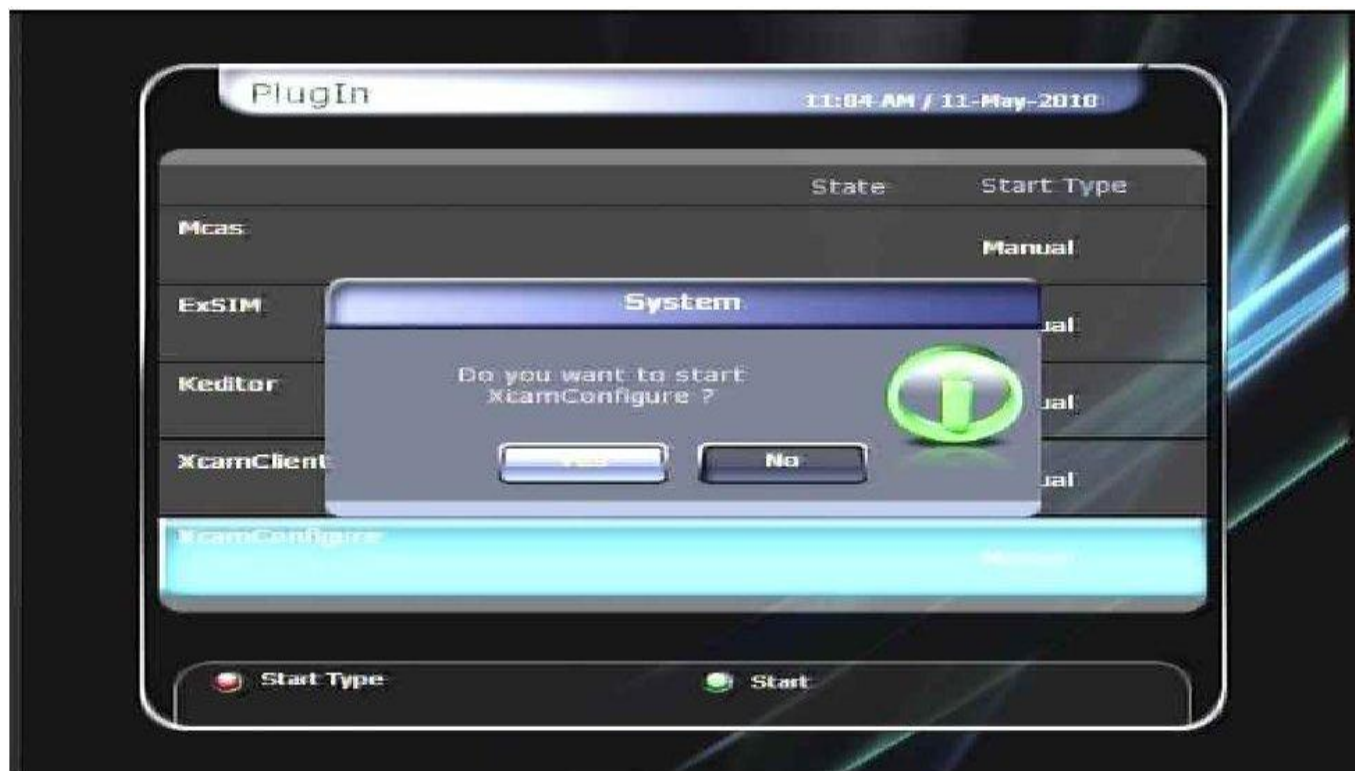
با وارد شدن در قسمت پلاگین دستگاه 5 بخش و یا بیشتر را مشاهده خواهید کرد

1. Mcas
2. Exsim
3. Keditor
4. Xcamclient
5. Xcamconfigure

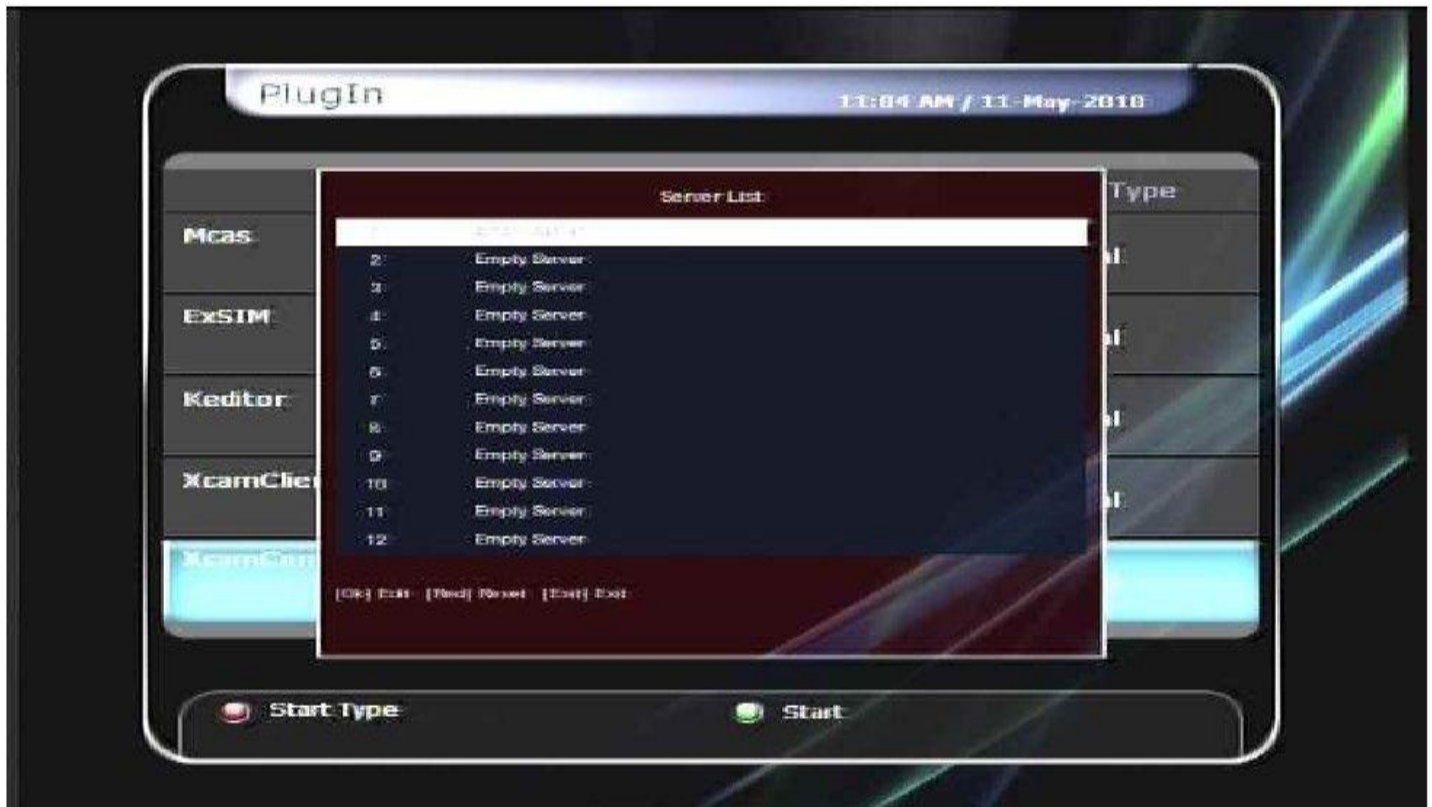
بر روی گزینه **Xcamconfigure** بروید و با استفاده از زدن دگمه سبز کنترل شروع به استارت سرور کنید (در پایین هم مشخص شده است)



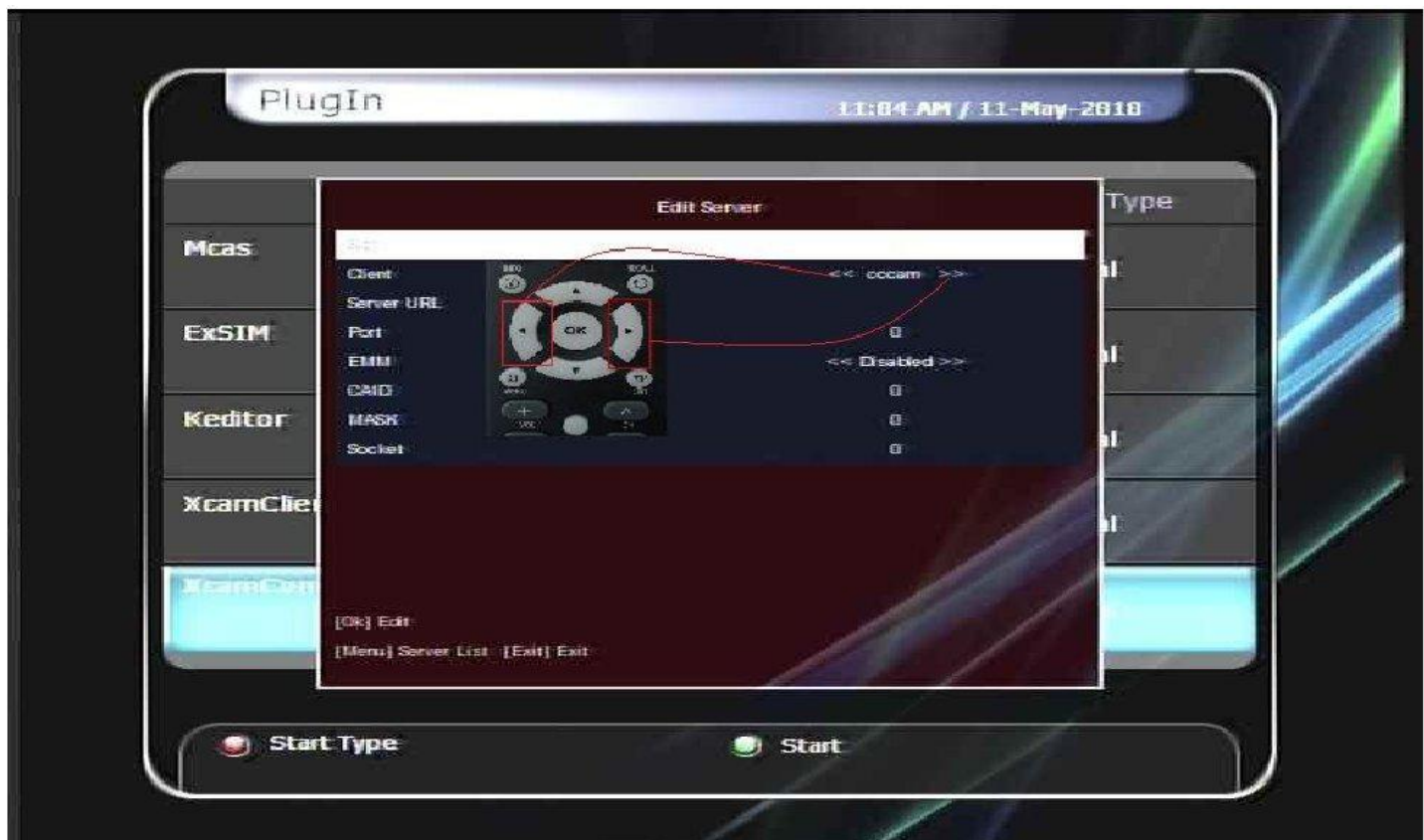
از شما سؤال میشود که شما می خواهید استارت کنید گزینه **Xcamconfigure** را ؟ با رفتن بر روی گزینه **YES** دگمه **Ok** کنترل را میزنید.



حالا شما می توانید لیست های خالی سرور ها را مشاهده کنید (۲۰ سرور خالی وجود دارد) با فشار کلید **ok** سرور خود را در جای خالی وارد کنید

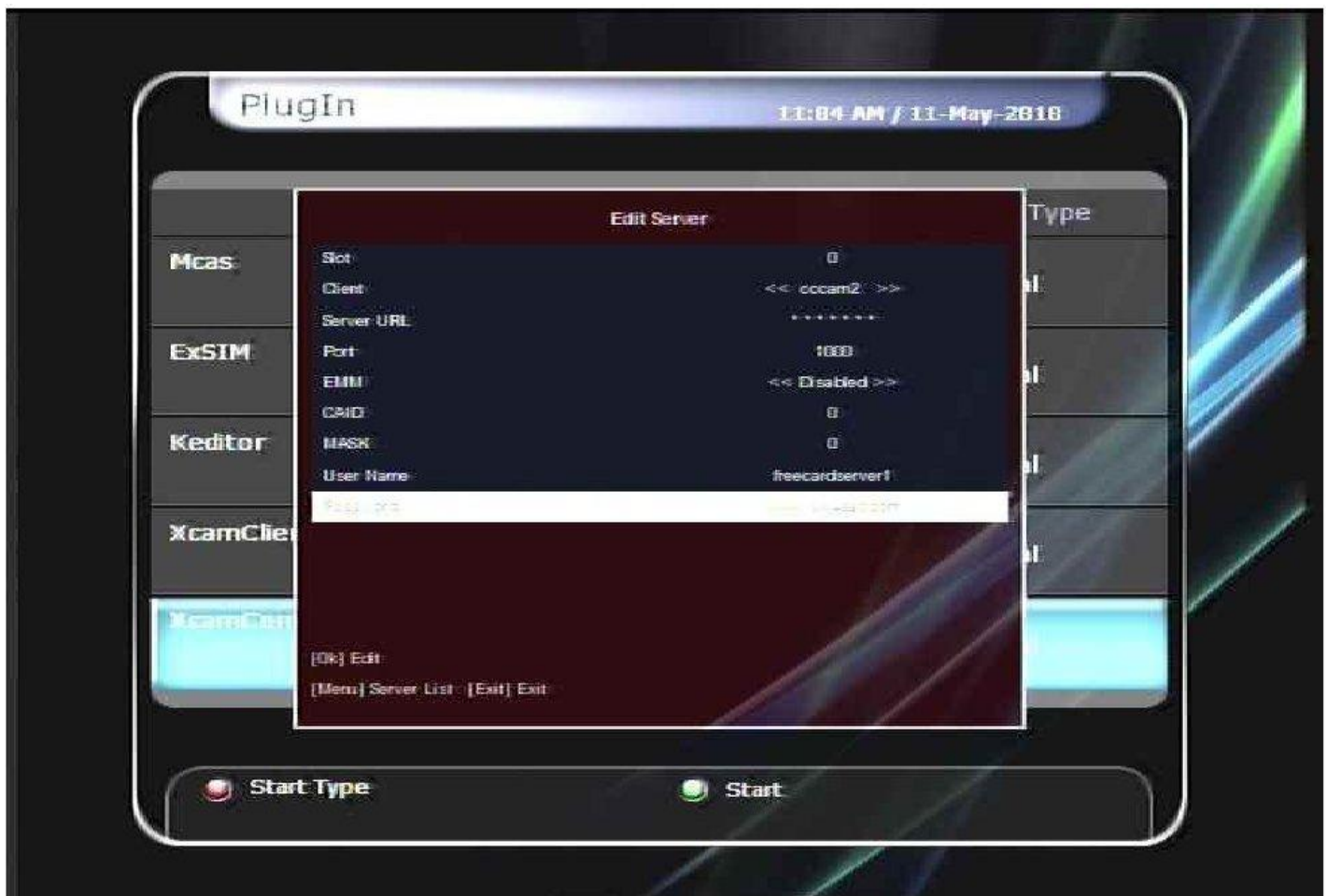


انتخاب کنید سرویسهایی که شما می خواهید استفاده کنید مانند : **Cccam, cccam2, newcamd** و غیره ... با فشار دادن دگمه پایین کنترل وارد **client** شوید . حالا با فشار دادن دگمه های چپ و راست کنترل خود سرور خود را انتخاب کنید



حالا وارد کنید اطلاعات پورت و لاینی را که از شرینگ سی سی کام خریداری کرده اید :
مثال :

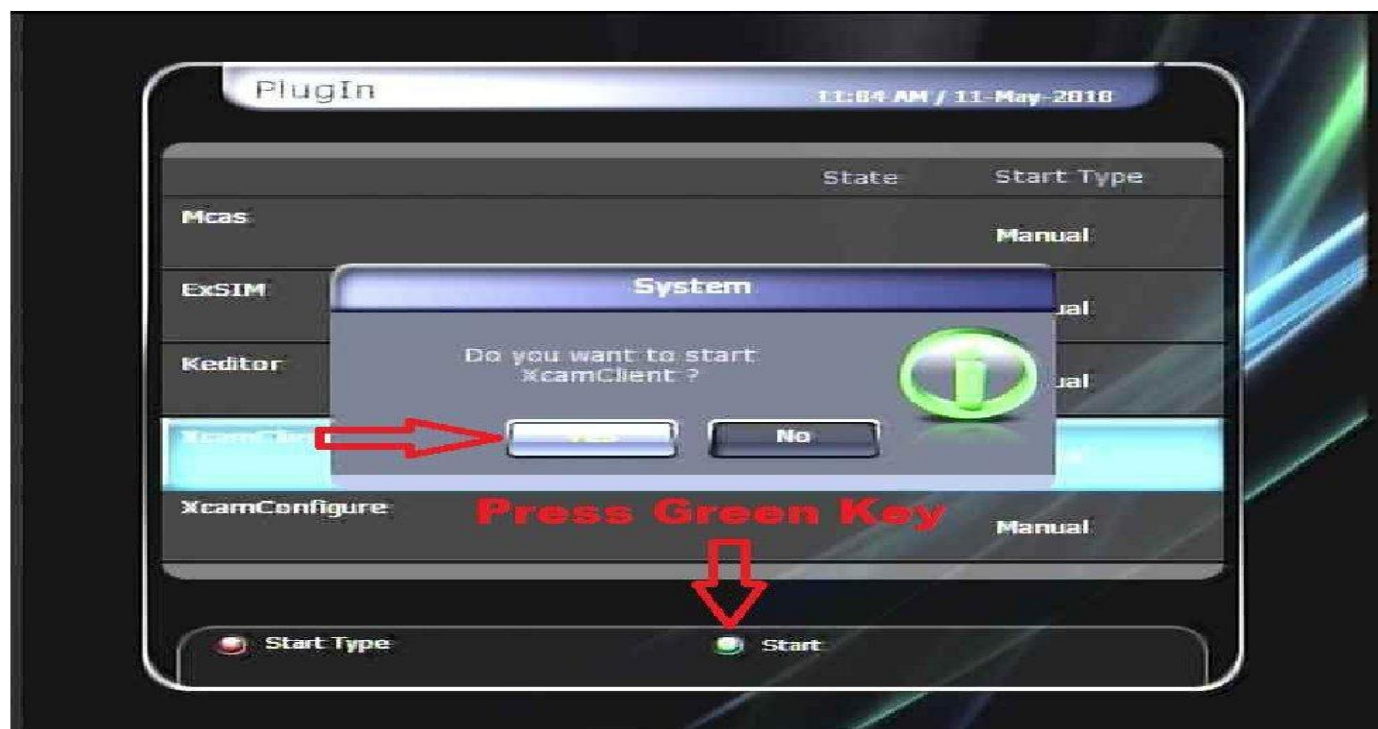
(Server URL) (Port number) (Username)&(Password)



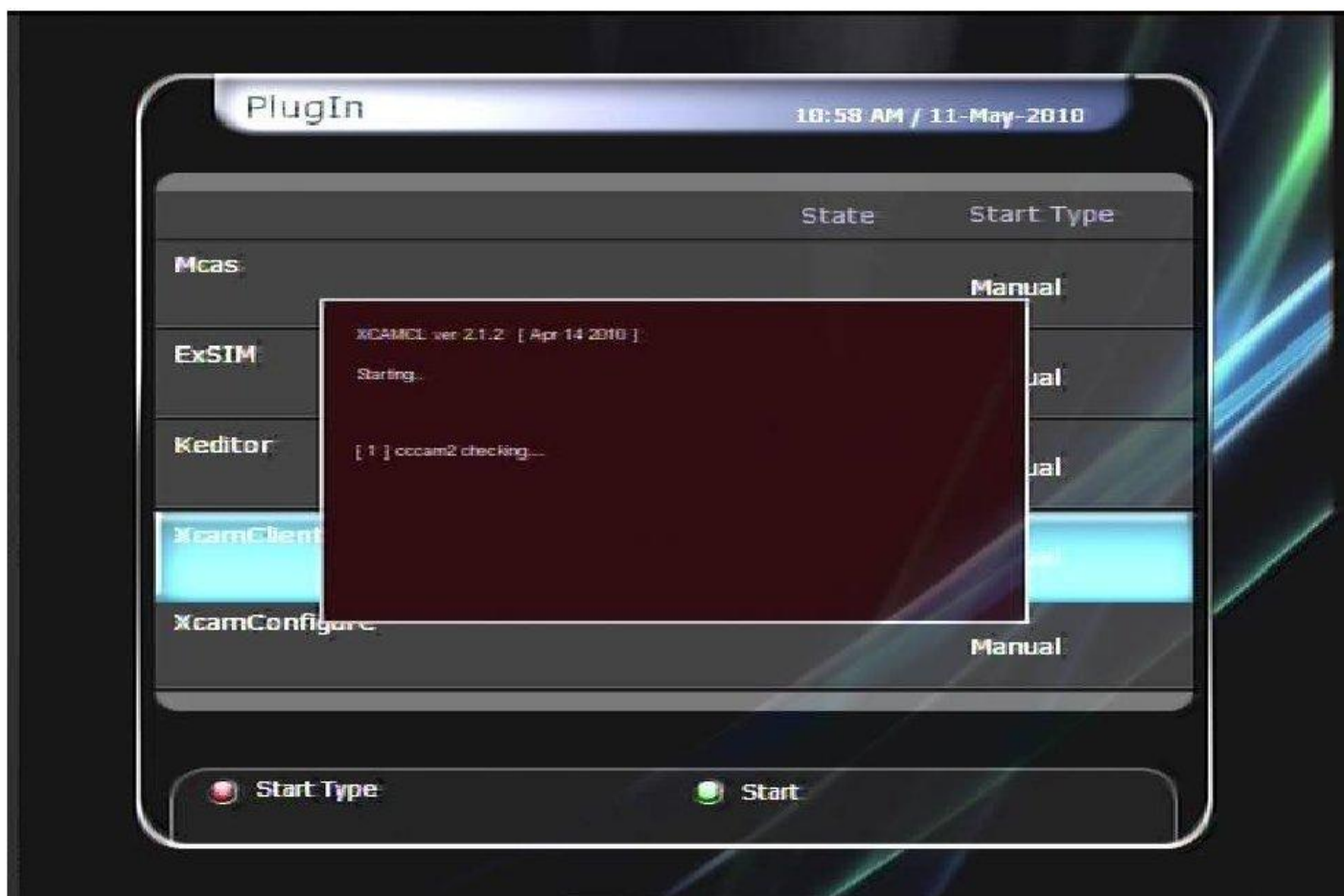
بعد از اتمام کار کلید خروج EXIT را از روی کنترل بزنید و از قسمت منو MENU خارج شوید

(اگر شما از سرویسهای دیگری هم می خواهید استفاده کنید می توانید در لاین های خالی دیگر این سرورها را وارد کنید و همین روش را در جاهای خالی دیگر تکرار می کنید با توجه به وارد کردن نام سرور دیگر در جای خالی)

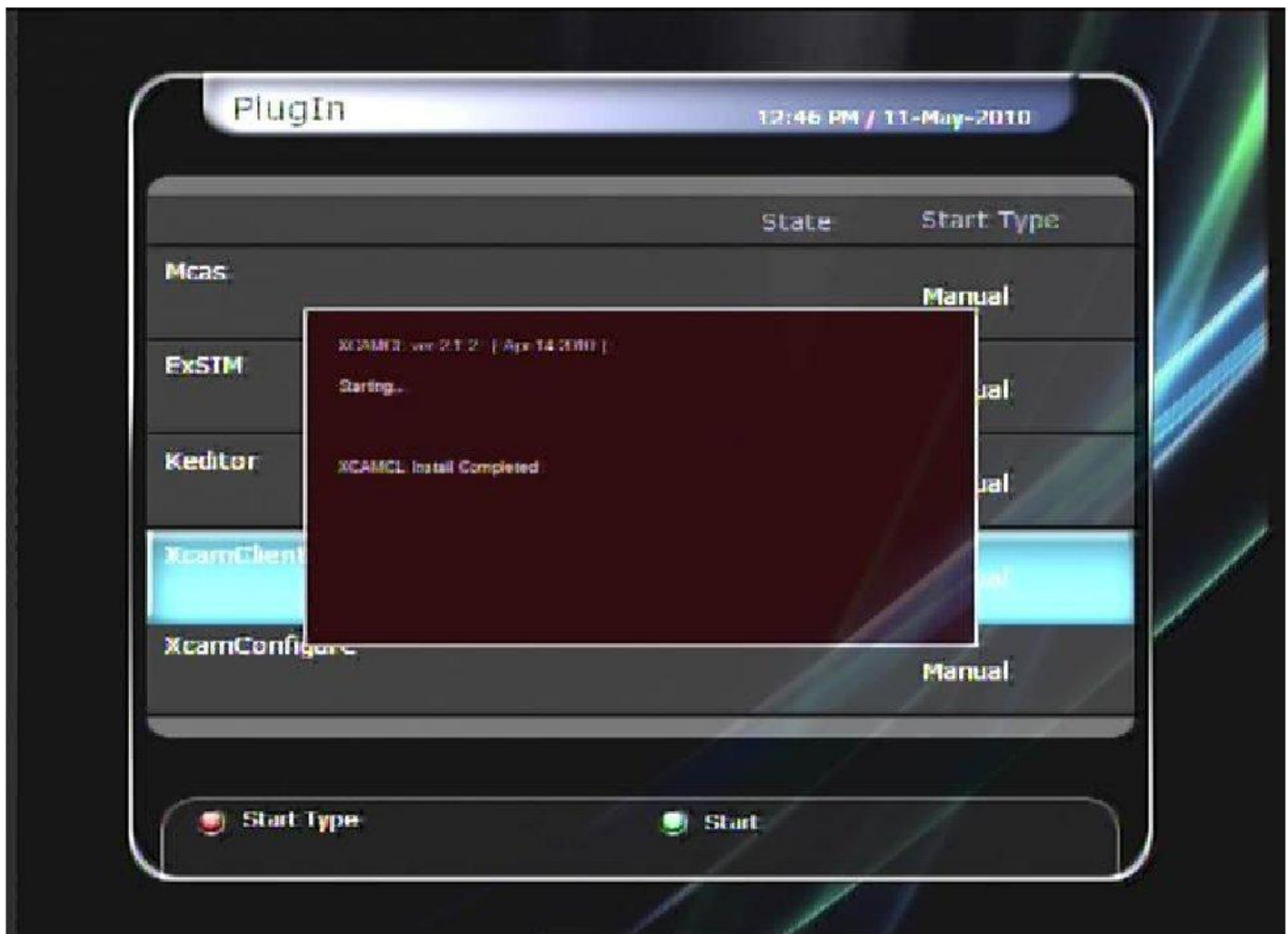
حالا به قسمت **Xcamclient** بروید برای استارت سرور دگمه سبز را از روی کنترل خود فشار دهید



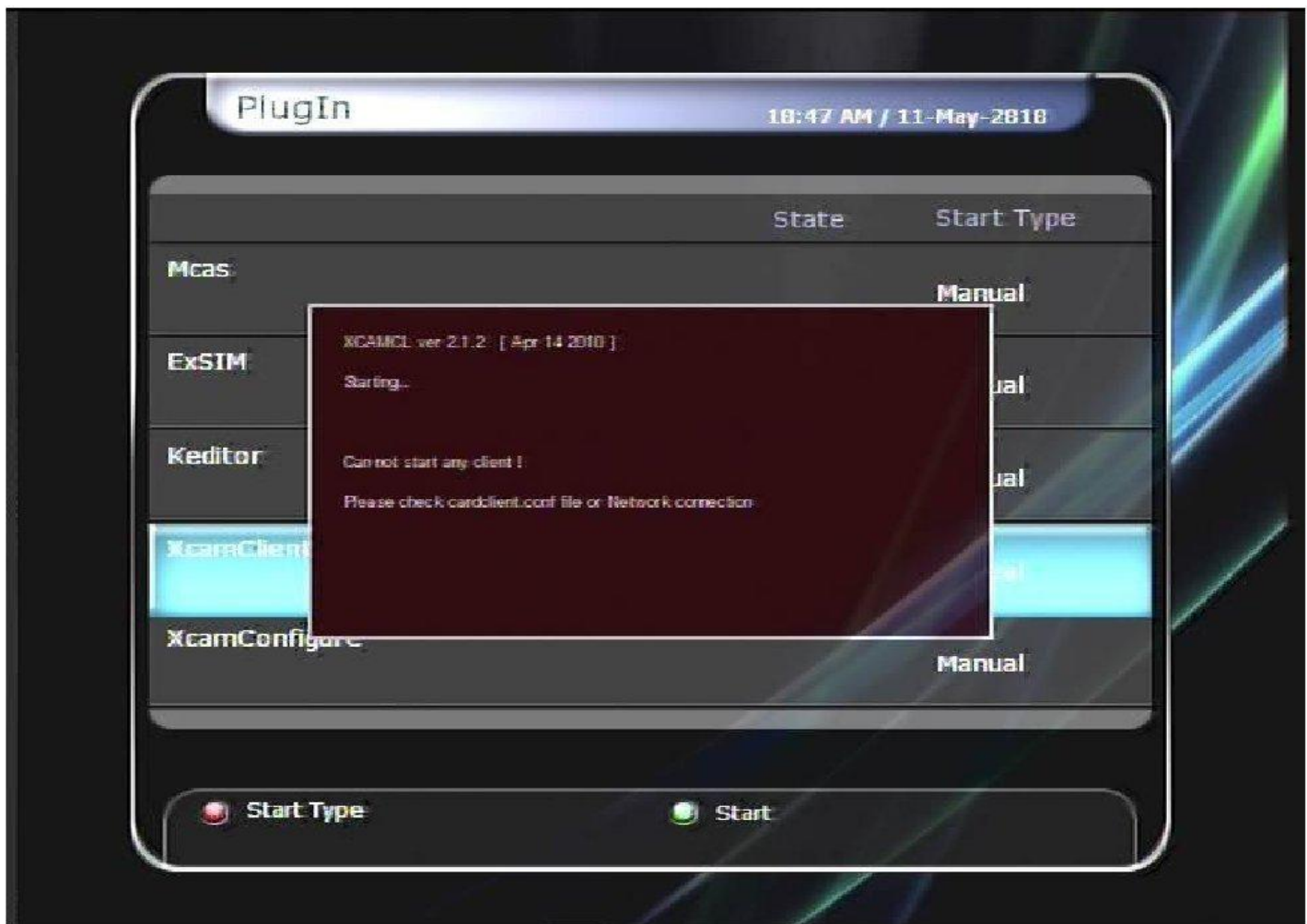
یک پنجره باز می شود که به شما این تصویر را نشان میدهد چک کردن **Cccam2 cheking** [۱]



اگر اطلاعات شما درست باشد به شما این گزینه **XCAMCL Install Completed** را نشان می دهد که نمایان گر نصب و اجرای درست و کامل سرور است . بعد از اثبات این مطلب با کنترل خود دگمه خروج **EXIT** را فشار دهید و کانالهای کارتی خود را مشاهده کنید .



اگر اطلاعات وارد شده اشتباه باشد ان را نشان خواهد داد و این گزینه را نمایش میدهد ! **cannot start Any Client**
همانند شکل ذیل :



در صورت اشتباه
نگارش دوباره تنظیمات خود نام کاربری کلمه عبور آدرس پورت شماره و سپس نام دوباره امتحان کنید

تهیه شده در گروه ساپورت و نرم افزای ایکس کروزر

XCRUISER 400 HD