

# آموزش نصب و راه اندازی رسیور کارتهای Tevii

در این جزوه آموزش کامل نصب و راه اندازی رسیور کارتهای شرکت ته وی Tevii به شما آموزش داده میشود

رسیور کارت جدید اکسترنال با نام تجاری ته وی 660 آموزش قدم به قدم توضیح داده میشود.

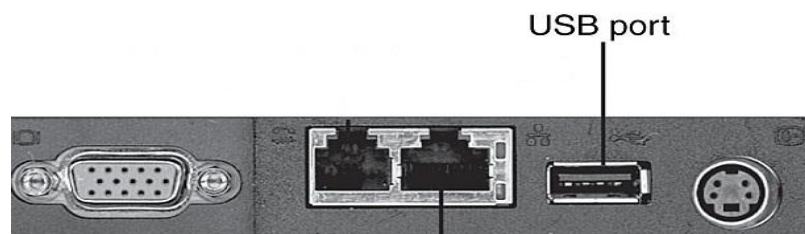
(نحوه راه اندازی رسیور کارتهای دیگر این شرکت یکسان میباشد)



Tevii S660 DVB-S2 USB2 Full HD

این رسیور کارت توسط کابل USB که در بسته بندی و کارتن آن موجود است به همه مدل رایانه متصل میشود ، کافیت روی مادربرد کامپیوتر خود ، یا Laptop خود پورت USB خالی داشته باشید.

توصیه میشود از پورتهای USB جلوی کیس استفاده نشود ، بلکه مستقیماً به USB پورتهای روی مادربرد نصب شود.



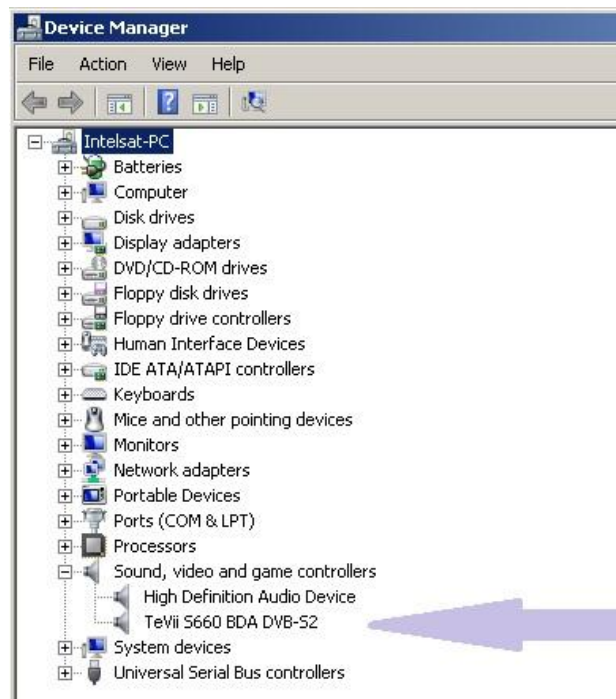
ابتدا سر فیش کوچک تر کابل USB را به رسیور کارت ته وی 660 وصل کنید و بعد سر دیگر کابل را به رایانه متصل کنید ، سپس کابل آداپتور برق را وصل کنید تا دستگاه رسیور کارت روشن شود و چراغ قرمز جلوی رسیور کارت روشن شود.

سیستم عامل ویندوز بصورت خودکار و اتوماتیک رسیور کارت را تشخیص داده و باید درایور آن را نصب کنید

((بهتر است همیشه آخرین ورژن درایور را از سایت [www.tevii.com](http://www.tevii.com) دانلود کنید))



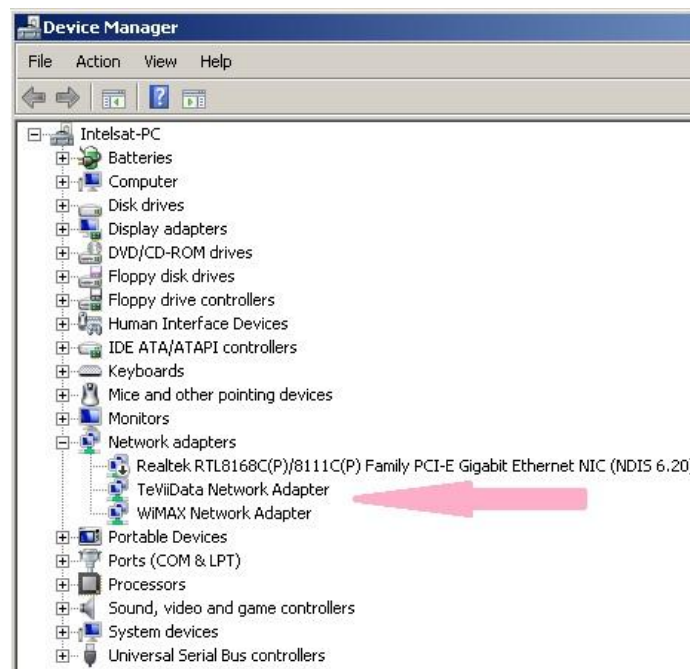
پس از نصب درایور محیط Device Manager ویندوز باید به شکل زیر باشد . یعنی در قسمت نشان داده شده با فلش اسم کارت نشان داده شده باشد. اگر رایانه شما هم بدین شکل است یعنی درایور کارت را شما درست نصب کرده اید



اکنون پس از نصب درایور رسیور کارت Tevii S660 و یا مدل‌های دیگر برای استفاده از امکانات اینترنت آنلاین پرسرعت ماهواره ایی شما باید ورژن جدید نرم افزار Tevii Data را نصب کنید ، که جدید ترین ورژن این نرم افزار همکنون ورژن 3.30 میباشد.

Name	Date modified	Type	Size
 Install_TeviiData.v3.30.0.exe	6/7/2010 2:37 PM	Application	566 KB

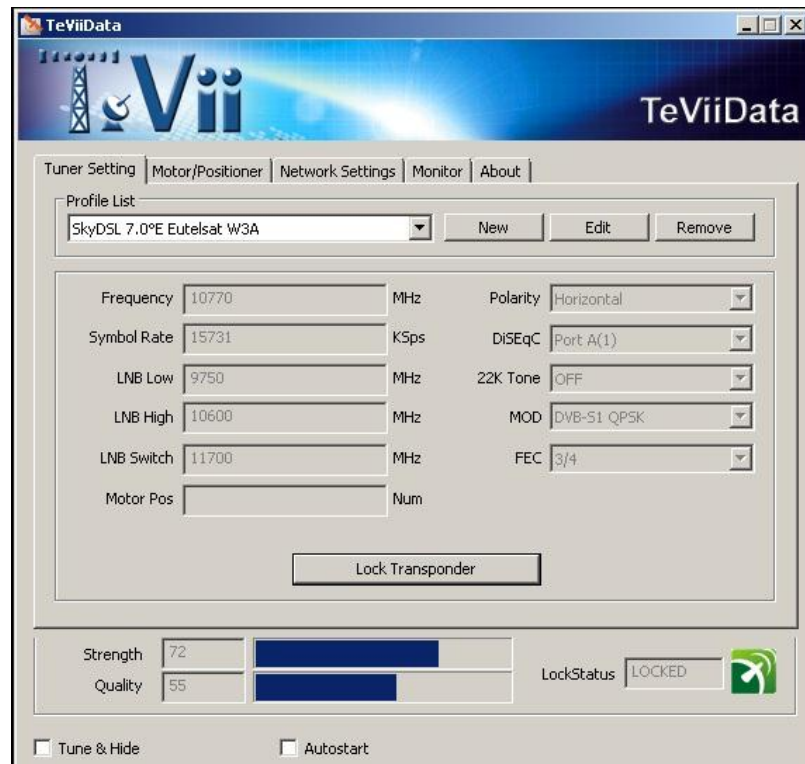
نصب آن بسیار ساده است کافیه برنامه را اجرا کنید تا عملیات نصب صورت گیرد و پس از نصب در بخش Device Manager ویندوز شما باید به شکل زیر باشد.



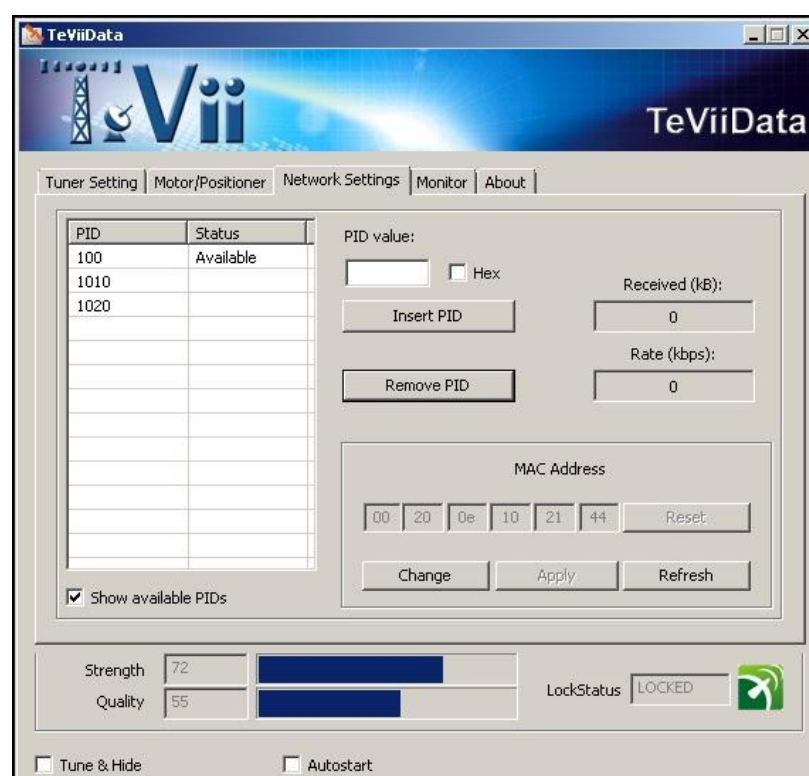
اکنون برنامه نصب شده و کارت شبکه TeviiData Network Adapter با موفقیت نصب شده است. اگر این گزینه نصب نشود شما نمیتوانید از امکانات اینترنت آنلاین پرسرعت ماهواره ایی استفاده ببرید.

اکنون باید نرم افزار TeviiData را اجرا کنید و در سربرگ (TAB) قسمت Tuner Setting برای خود یک پروفایل ایجاد کنید. منظور از پروفایل این است که وقتی میخواهید به یک فرکانس خاص همیشه سریع رجوع کنید مجبور نباشید مقادیر آن را هر دفعه وارد کنید. برای مثال در تصویر زیر شما یک پروفایل مشاهده میکنید بنام SkyDSL 7.0°E Eutelsat W3A که مقادیر فرکانسی آن وارد شده است و کافیت روی دکمه Lock Transponder کلیک کنید تا سطح سیگنال ظاهر شود و رسیور کارت روی سیگنال قفل کند.

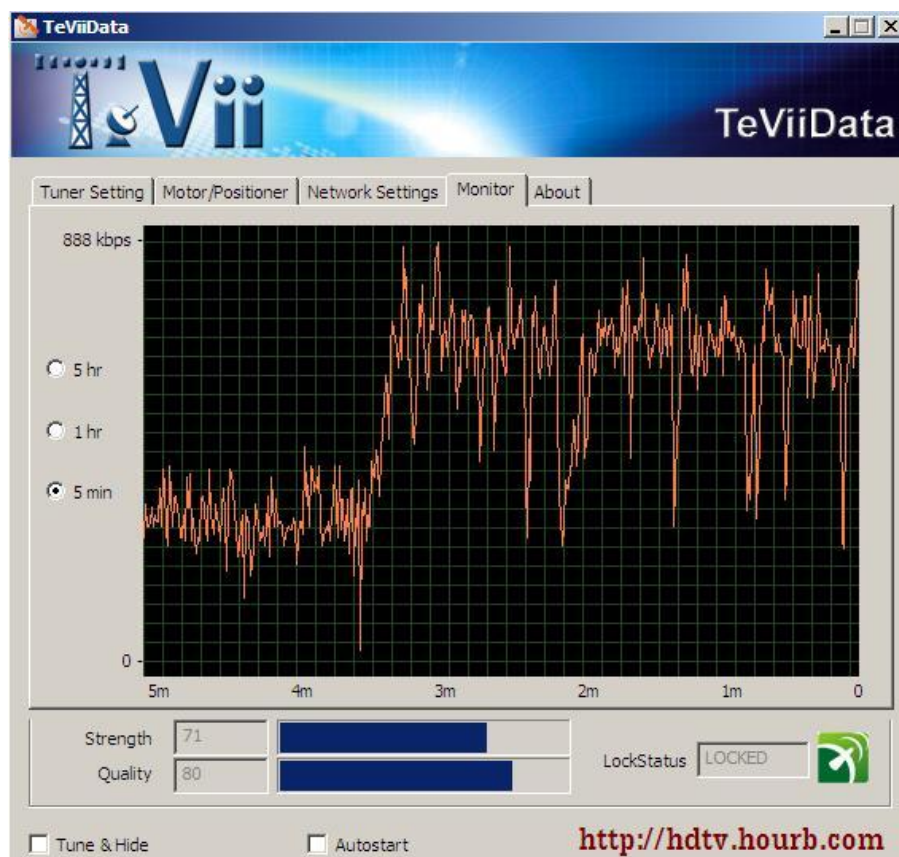
در این حالت آیکون نرم افزار TeviiData از رنگ قرمز به سبز تغییر پیدا میکند



کسانی که میخواهند از اینترنت آنلاین استفاده کنند باید PID را در سربرگ Network Setting وارد کنند و یا اینکه MAC آدرس رسیور کارت خود را تغییر بدهند ، مانند تصویر زیر. دوستانی که ویندوز 7 دارند برای تغییر MAC آدرس باید نرم افزار TeviiData را در حالت Administrator اجرا کنند.



یکی از امکانات جالب رسیور کارتهای شرکت Tevii نمایش نمودار پهنای باند اینترنت دریافتی (مانیتورینگ) میباشد. که این مورد برای کسانی که در کار Hack پهنای باند MAC های ماهواره ایی هستند خیلی باارزش میباشد

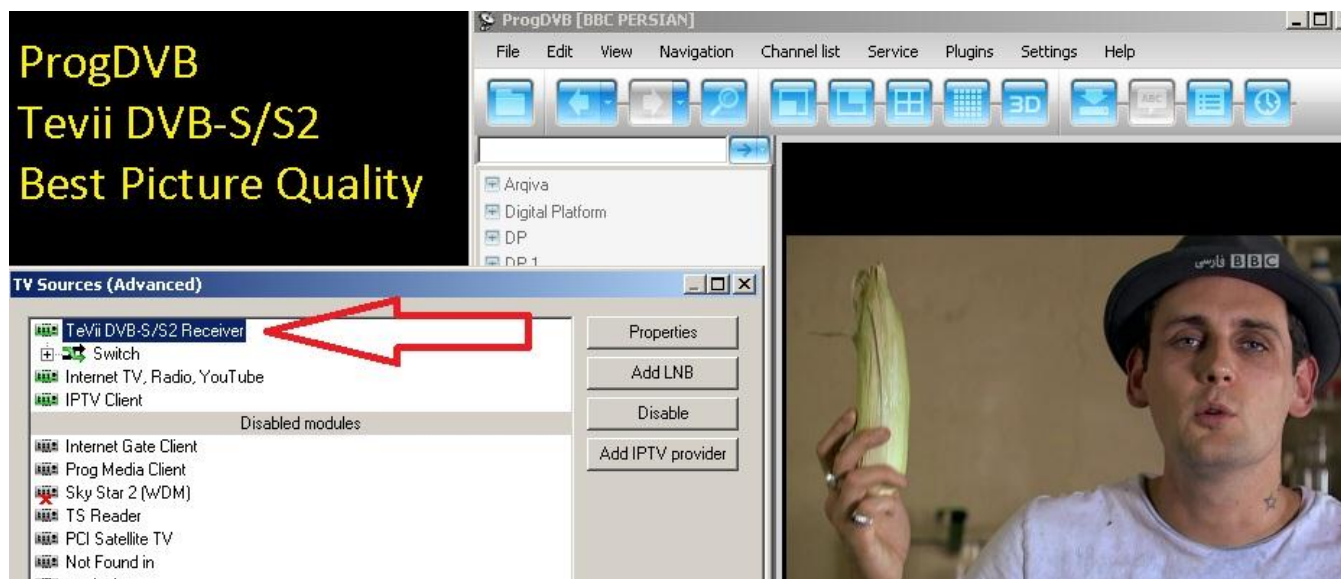


همچنین اگر شما از موتور دیش گردان استفاده میکنید میتوانید در محیط نرم افزار TeviiData در سربرگ Motor/Positioner بهره ببرید و به موتور دیش گردان خود فرمان دهید تا به مسیر مورد نظر شما هدایت شود.

**DVB-S**  
SATELLITE

**DVB-S2**  
SATELLITE

**HD**  
TV



کارت Tevii S660 و تمامی مدلهای دیگر به راحتی توسط نرم افزار ProgDVB کار میکنند و شما میتوانید توسط نرم افزار معروف ProgDVB کانالهای تلویزیونی را با کیفیت خیلی عالی تماشا بکنید ، یا اینکه روی هارد دیسک رایانه خودتان Save کنید.





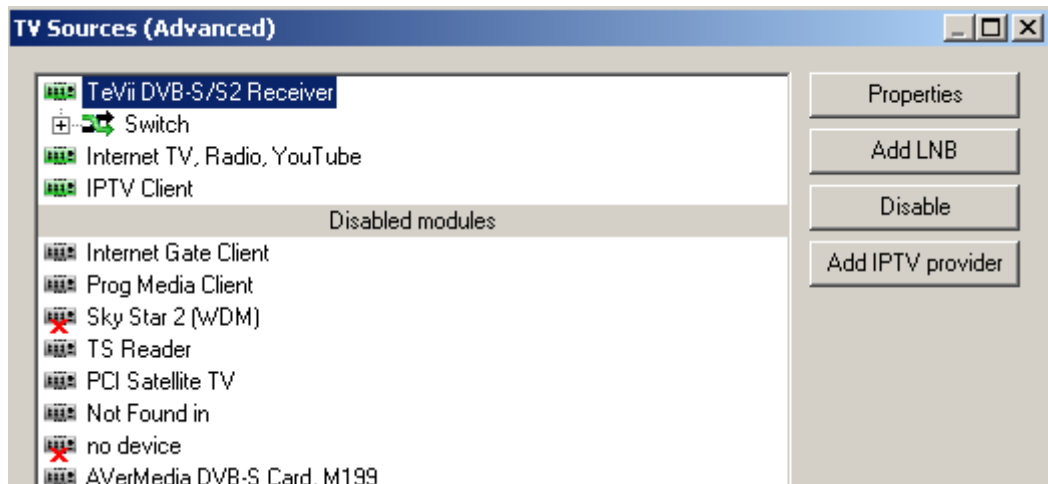
ابتدا نرم افزار جدید و آخرین ورژن ProgDVB را از سایت [www.progdvb.com](http://www.progdvb.com) دانلود کنید

**توجه داشته باشید این نرم افزار در 2 نسخه متفاوت ارائه میشود ، نسخه 32 بیت و نسخه 64 بیت**

لذا توجه داشته باشید که نسخه متناسب با ویندوز رایانه خود را دانلود و نصب کنید. پس از نصب نرم افزار ProgDVB آیکن



نرم افزار روی Desktop ویندوز شما ظاهر میشود که پس از اجرای نرم افزار باید توجه داشته باشید که کارت رسیور **Tevii** را باید به این نرم افزار معرفی کنید. که برای این منظور از منوی **Setting** روی گزینه **TV Source** کلیک کنید تا پنجره انتخاب کارت رسیور ظاهر شود و شما باید روی گزینه **Tevii DVB-S/S2 reciver** کلیک کنید و سپس دکمه **enable** را بزنید تا کارت شناسایی شود



جهت کسب اطلاعات بیشتر و جوابگویی به سؤالات شما و یا خرید محصولات شرکت **Tevii** با مرکز فروش این محصولات در ایران با ایمیل [arpconet@gmail.com](mailto:arpconet@gmail.com) مکاتبه فارسی بفرمایید و ایمیلهای خود را به زبان فارسی و تایپ فارسی بنویسید تا در اسرع وقت جوابگوی درخواست شما باشند در ایران



اسکای نت DSL مخصوص کارت رسیور **Tevii**

نرم افزار **Skynet** با استریم ریدر اختصاصی تمامی کارتهای **Tevii** نیز در اختیار این مرکز میباشد که به درخواست شما ارسال میشود