

آموزش JTAG رسیور SR-2000 HD ACE برای رفع مشکل BOOT

در مرحله اول این 2 فایل رو دانلود کنید:

EromUpgrade

Dump Starsat 2000HD ACE

هر دو فایل رو از حالت RAR خارج کنید.
میریم سراغ دستگاه.

1:

قاب روی دستگاه رو باز کنید و پائین تر IC FLASH جامپر شماره JD01 رو پیدا کنید و پایه های اونو با یه تکه سیم بهم وصل کنید. این کار حتما باید انجام بشه وگرنه نرم افزار انتقال پیدا نمیکنه. عکس 1

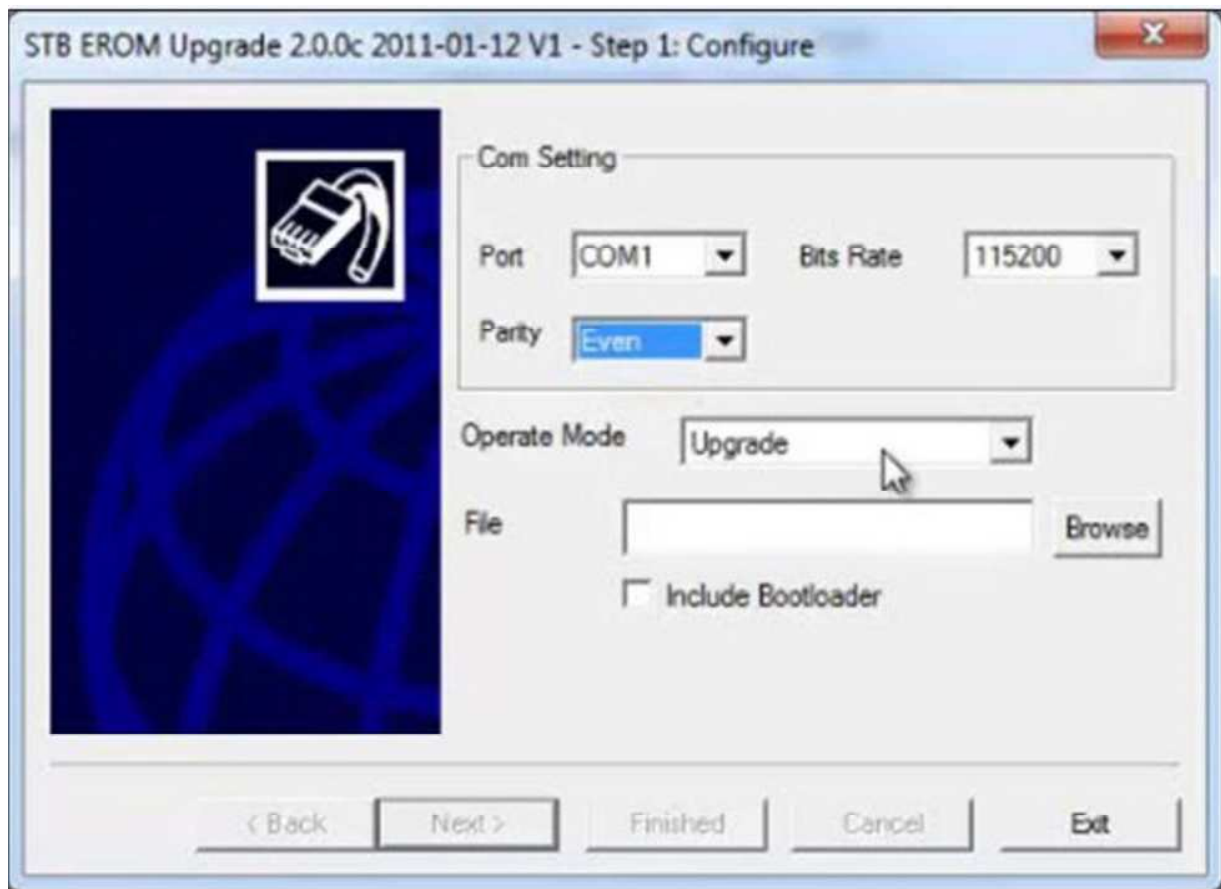


-2

دستگاه رو به برق بزنید و دکمه پشت دستگاه رو در حالت خاموش قرار بدید.

-3

نرم افزار EromUpgrade رو باز کنید تنظیمات رو مطابق شکل قرار بدید. عکس 2



-4

دکمه browse رو بزنید و فایل dump رو که دانلود کردید رو لود کنید.

-5

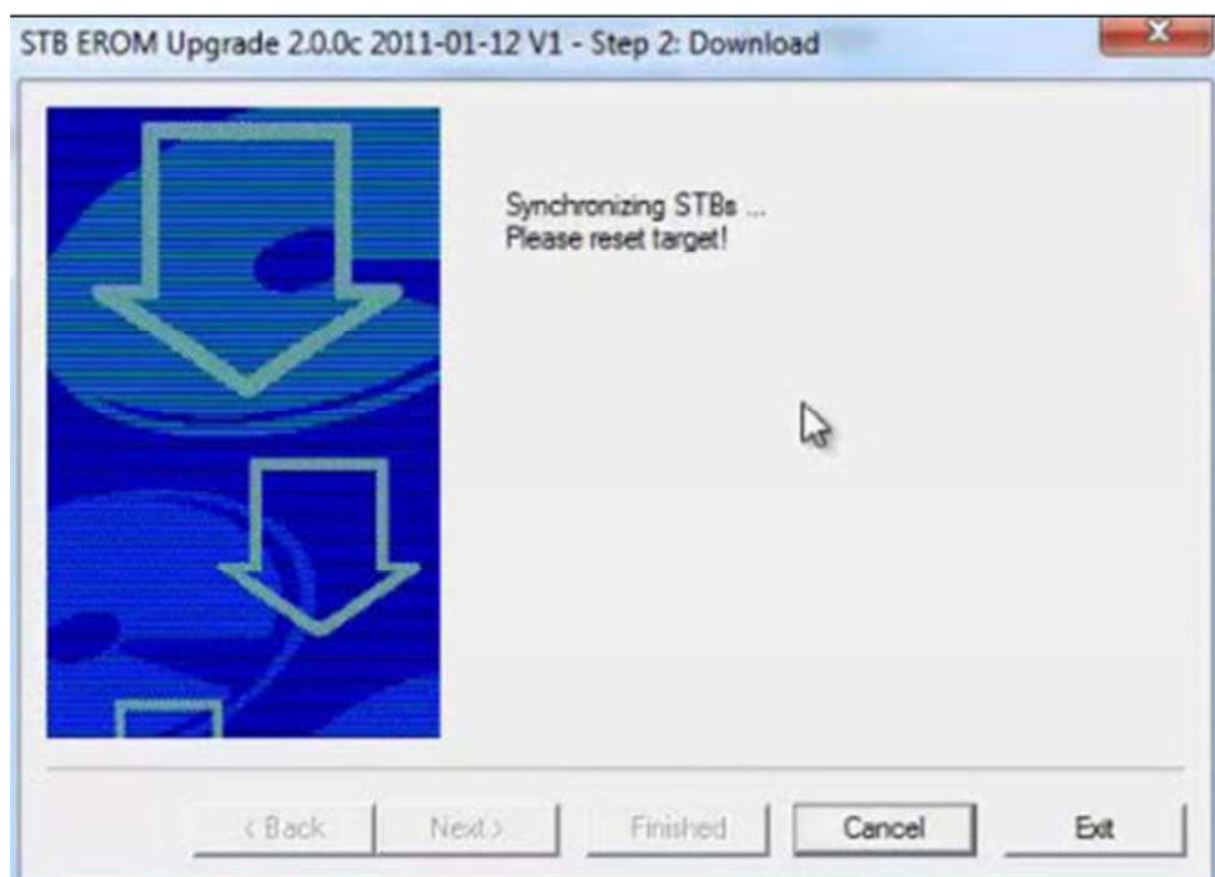
تیک گزینه include bootloader رو هم حتما بزنید.

-6

next رو بزنید.

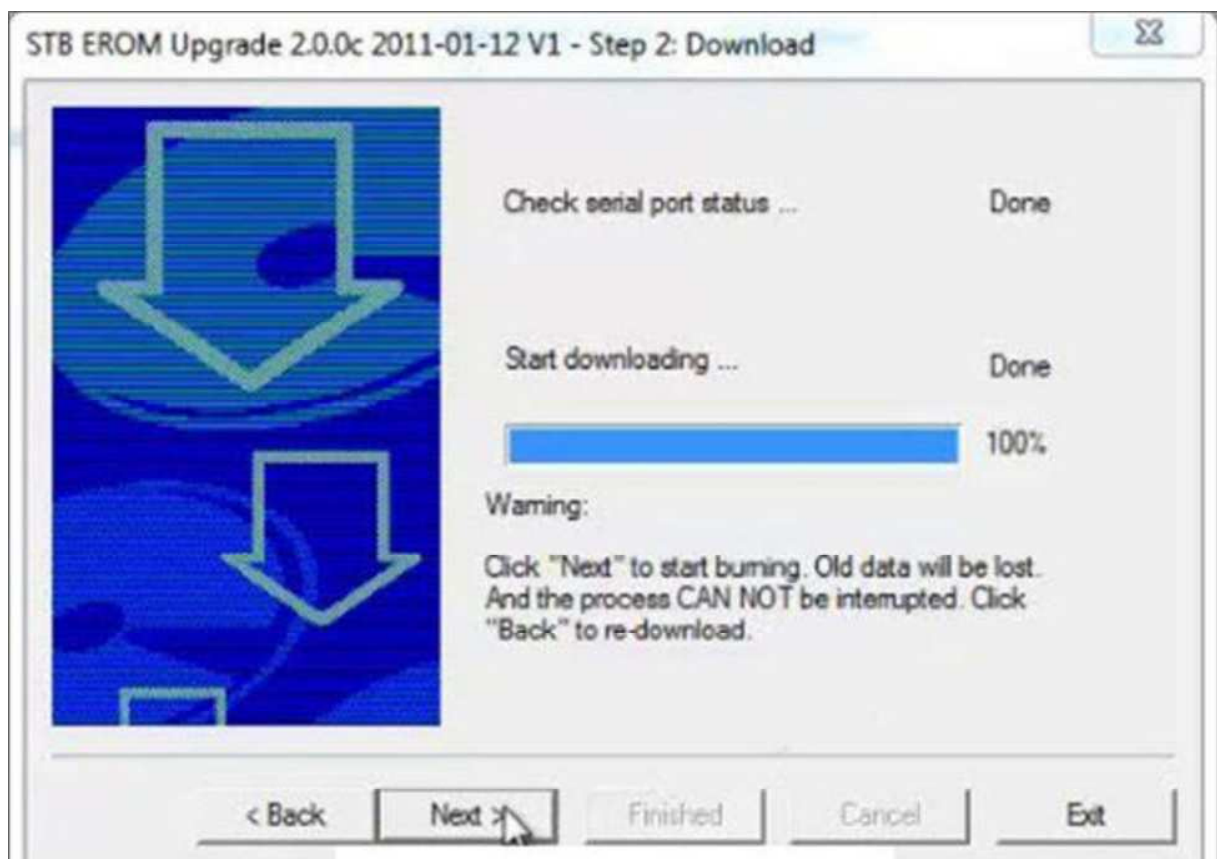
-7

دکمه پشت دستگاه رو روشن کنید و باید منتظر باشید و به چیزی دست
نزنید تا عمل شناسائی صورت گرفته و سپس فایل منتقل شود. عکس 3



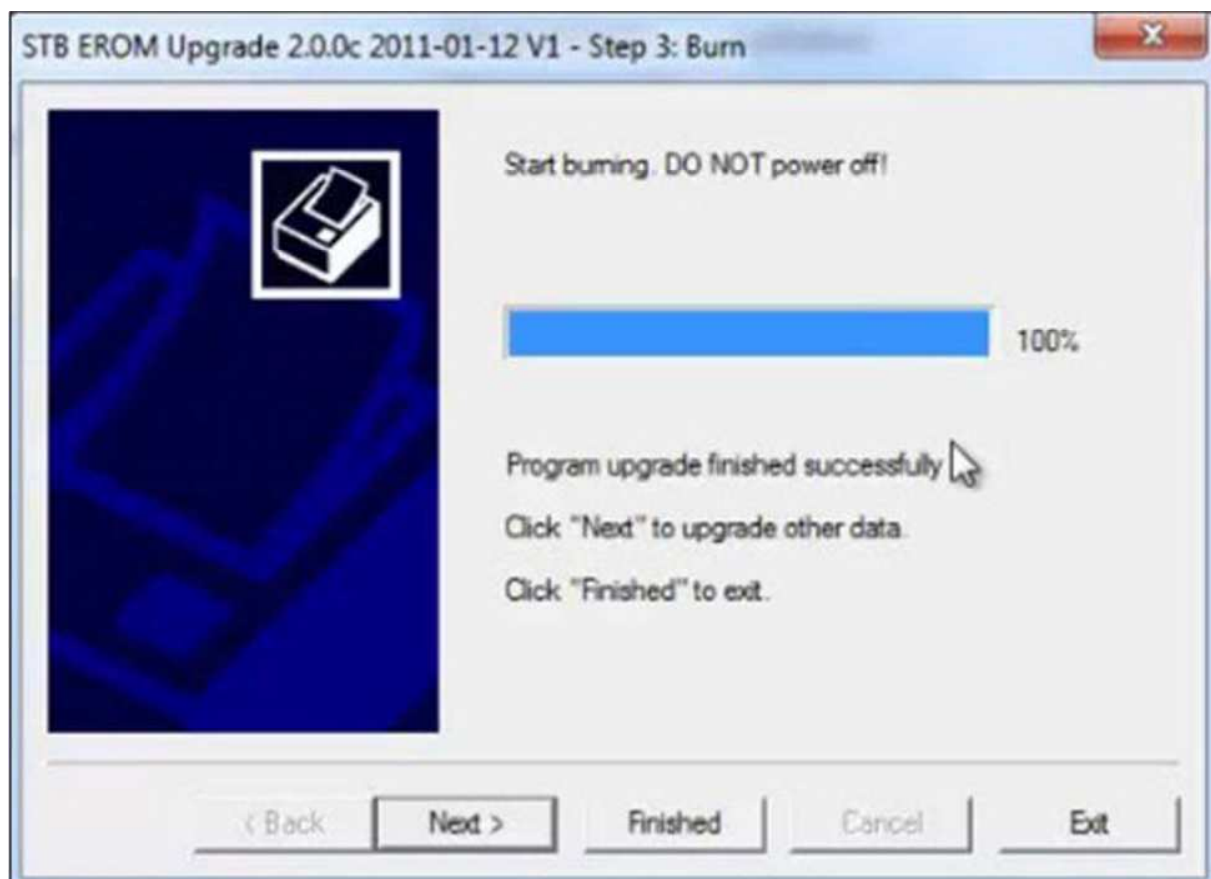
-8

بعد از اتمام کار زمانی که انتقال 100 درصد شد کلید next را فشار
دهید. عکس 4



-9

باز هم منتظر باشید تا انتقال انجام شده و عملیات 100 درصد انجام شود. عکس 5



-10

دکمه finished رو بزنید. کار تمام است.

-11

اتصال جامپر JDO1 رو باز کنید.

-12

دستگاه رو به tv زده با usb نرم افزار جدید و لیست کانالها رو منتقل کنید.

موفق باشید.