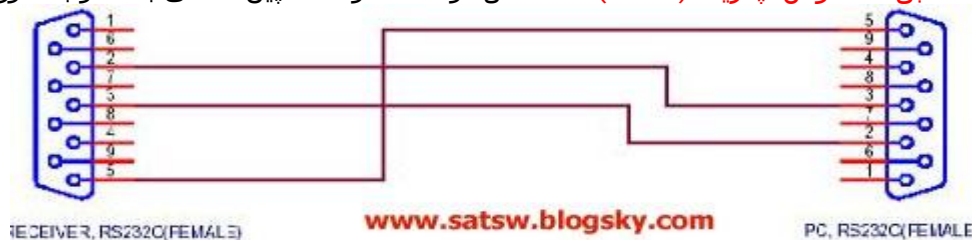


طریقه آپگرید رسیور متاباکس Metabox

نرم افزار و سخت افزار مورد نیاز:

۱. کابل مخصوص آپگرید (rs232) که شامل دو عدد سوکت ۹ پین مادگی باشد و به صورت زیر به هم دیگر لحیم شده باشد.



لودر مخصوص رسیور متاباکس (Sender 2003) که جهت انتقال اطلاعات از کامپیوتر به رسیور استفاده می شود.



۳. آخرین برنامه (Patch) که فایل اصلی جهت انتقال به رسیور می باشد.



توضیح ضروری: معمولا برای رسیورهای متاباکس دو نوع برنامه (Patch) ارائه می شود که هر کدام خصوصیات خاص خود را داشته و شما می توانید یکی از آنها را جهت آپگرید به کار ببرید و در اکثر اوقات Dreamsoft بهتر از meta می باشد. برای دریافت لودر (Sender 2003) و آخرین برنامه (Patch) به سایت های زیر مراجعه کنید.

www.croteam-sat.org

Persian www.satsat.net

Persian www.is-forums.com

Persian www.satiran.net

start

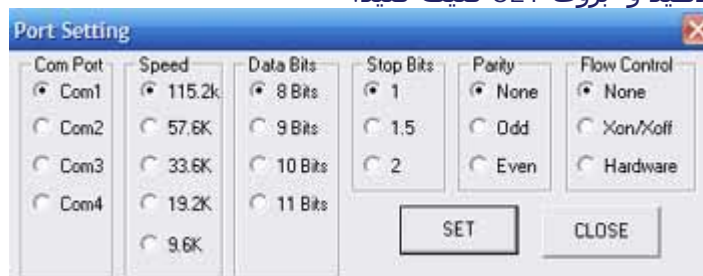
start

start

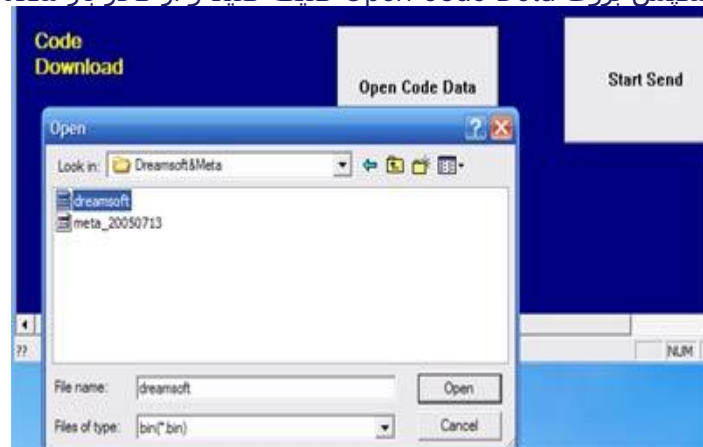
ابتدا دو شاخه رسیور را از برق در آورید و کابل مخصوص آپگرید را بین رسیور و کامپیوتر وصل کنید.

لودر و برنامه (Patch) را از حالت فشرده zip خارج نمایید و لودر (Sender 2003) را اجرا کنید.

سپس با توجه به محل نصب کابل آپگرید در پست کامپیوتر port مناسب را انتخاب کنید. سایر تنظیمها را مانند شکل قرار دهید و بروی SET کلیک کنید.



سیس بروی Open Code Deta کلیک کنید و از کادر باز شده آخرین برنامه (Patch) با پسوند bin را انتخاب و (open) کنید.



حالا بروی گزینه start send کلیک کنید. و وقتی که عبارت NO Answer ظاهر شد (که یک شمارنده صعودی در کنارش است) رسیور را به برق بزنید. همانطور که در شکل مشاهده می کنید عملیات انتقال فایل شروع می شود.

بروی پائل رسیور عبارت CodE و سپس xxx ظاهر می شود که به شکل صعودی افزایش می یابد و معمولا ۵-۶ دقیقه زمان می برد کاملا صبر کنید تا عبارت File Send2 بروی مانیتور ظاهر شود ok را بزنید و صبر کنید تا شمارش معکوس روی پائل که یک عدد کوچکتر از 32-d است تمام شده و عبارت Good و در آخر Strt ظاهر شود رسیور را از بکشید و کابل آپگرید را جدا کنید کار آپگرید تمام شد.

< در انتخاب برنامه (Patch) بیشترین دقت را کنید! و همیشه آخرین ورژن تأیید شده را به رسیور انتقال دهید.
< در حین انتقال فایل از بستن لودر یا قطع کردن برق رسیور خودداری کنید در غیر این صورت به فلش دستگاه شما آسیب وارد می شود.

< در صورت نیاز فایل اصلی (کارخانه ای) رسیور را به روز کنید
< در موردی برای مشاهده کانال های کارتی شما باید کدهای رسیور را ریست و خاصیت اتوآپدیت را فعال کنید برای این کار از منوی اصلی به قسمت Key Edit بروید.
< مستر کد رسیور 1004 می باشد.
< در حال حاضر برنامه (Patch) برای هر ۳ مدل متاباکس (1-2-3) یکی می باشد. احتمال تغییر نیز وجود دارد



www.satsw.blogspotky.com

