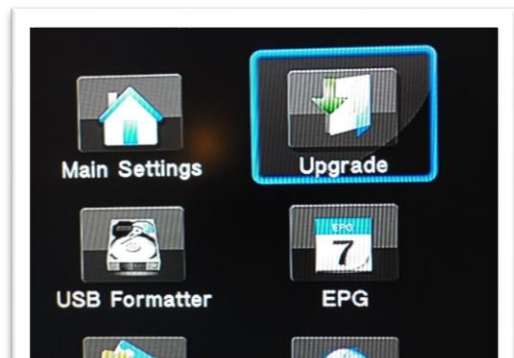


## طریقه وارد کردن فایل سافتکم به ریسور آی کلاس Q9Q9 WiFi HD PVR

جهت وارد کردن فایل سافتکم به ریسور آی کلاس Q9Q9 WIFI HD PVR ابتدا فایل سافتکم را از لینک زیر دانلود فرمایید:

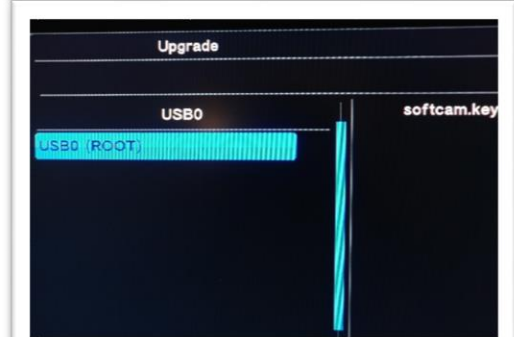
<http://www.iclasshd.com/sw/softcam.key>

برای دانلود فایل روی لینک رایت کلیک (راست کلیک) کرده و گزینه **SAVE LINK AS** را انتخاب نمایید.

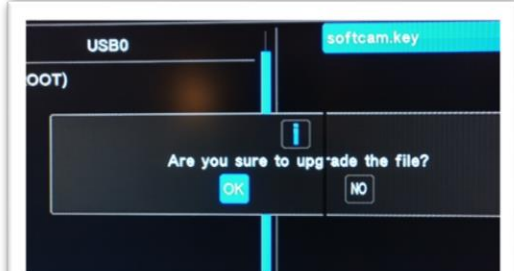


پس از دانلود فایل، آنرا روی فلش مموری خود انتقال داده و به ریسور آی کلاس بزنید. دکمه **Menu** را روی کنترل از دور ریسور زده و گزینه **UPGRADE** (به روز رسانی) را مانند شکل رو به رو انتخاب کنید و دکمه **OK** را فشار دهید:

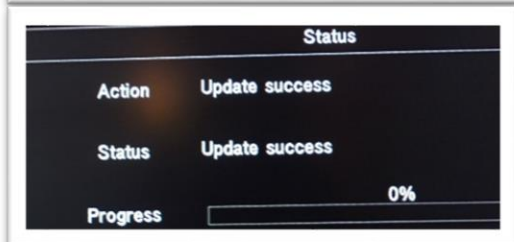
پس از ورود به منوی فوق، تصویری مانند رو به رو مشاهده خواهید نمود:



فلش پایین را روی کنترل فشار دهید تا روی کلمه **USB(ROOT)** قرار بگیرید. حالا با فشار دادن دکمه فلش سمت راست روی کنترل دستگاه روی کلمه **softcam.key** قرار بگیرید. در این حالت، نوار آبی بر روی این فایل قرار خواهد گرفت. حال دکمه **OK** را فشار دهید.



پیغامی ظاهر میشود که از شما می پرسد مایلید این فایل به دستگاه انتقال داده شود؟ پاسخ **OK** بدهید.



صفحه جدیدی ظاهر خواهد شد که فوراً فایل را به دستگاه ریسور شما انتقال داده و پس از آن می توانید کانالهای کارتی مانند **MBC Persia** و یا کانال **3 ایران** را در زمانی که فوتبال پخش میکند، مشاهده نمایید.