

## دستورالعمل نحوه آپگرید رایسیور Q9Q9 WIFI HD PVR از طریق کابل RS-232

### و برنامه HyperTerminal

#### - تنظیمات HyperTerminal و روش آپگرید

۱- رایسیور را از طریق کابل آپگرید (RS-232) به کامپیوتر متصل نمایید. در قسمت نام اتصال هر نام دلخواه را وارد نمایید و دکمه OK را مانند شکل

زیر فشار دهید:

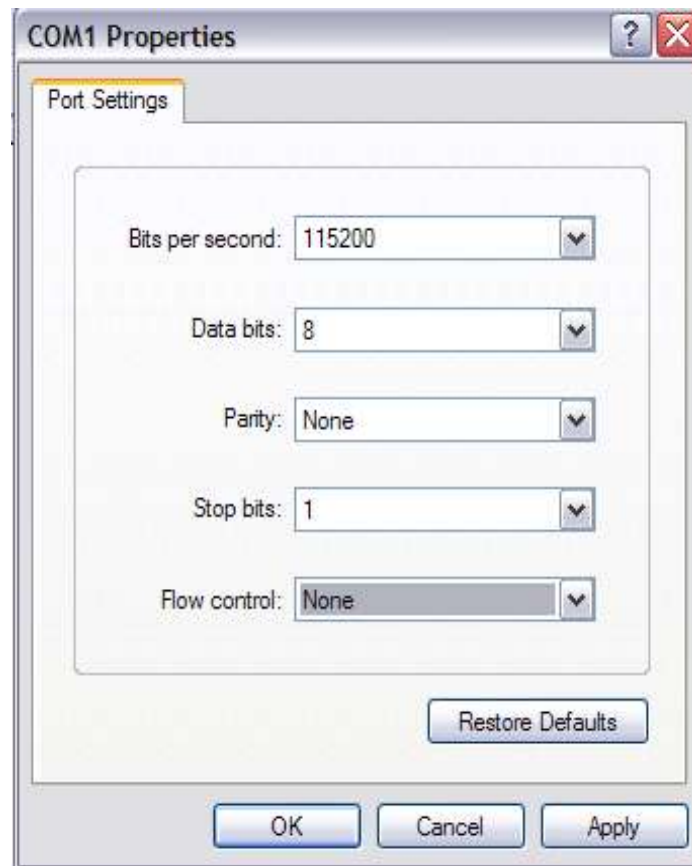


۲- سپس در پنجره بعدی تنظیمات پورت COM را برای کامپیوتر خود انجام دهید و OK کنید. در شرایط عادی، COM1 تنظیمات

پیش فرض می باشد.

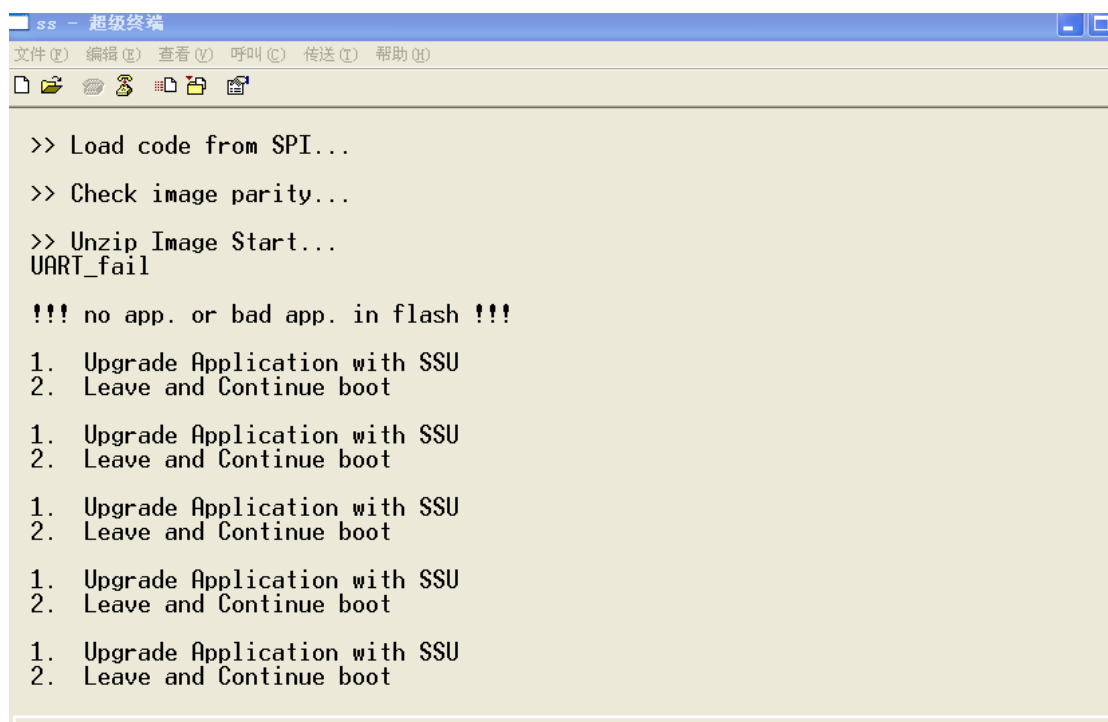


۳- در بخش تنظیمات مانند شکل زیر عمل نمایید و APPLY نموده و سپس OK نمایید:



۴- ریسور Q9Q9 را روشن نموده و پس از اینکه اطلاعات پورت RS-232 در برنامه Hyper Terminal دیده شد، دکمه SPACE

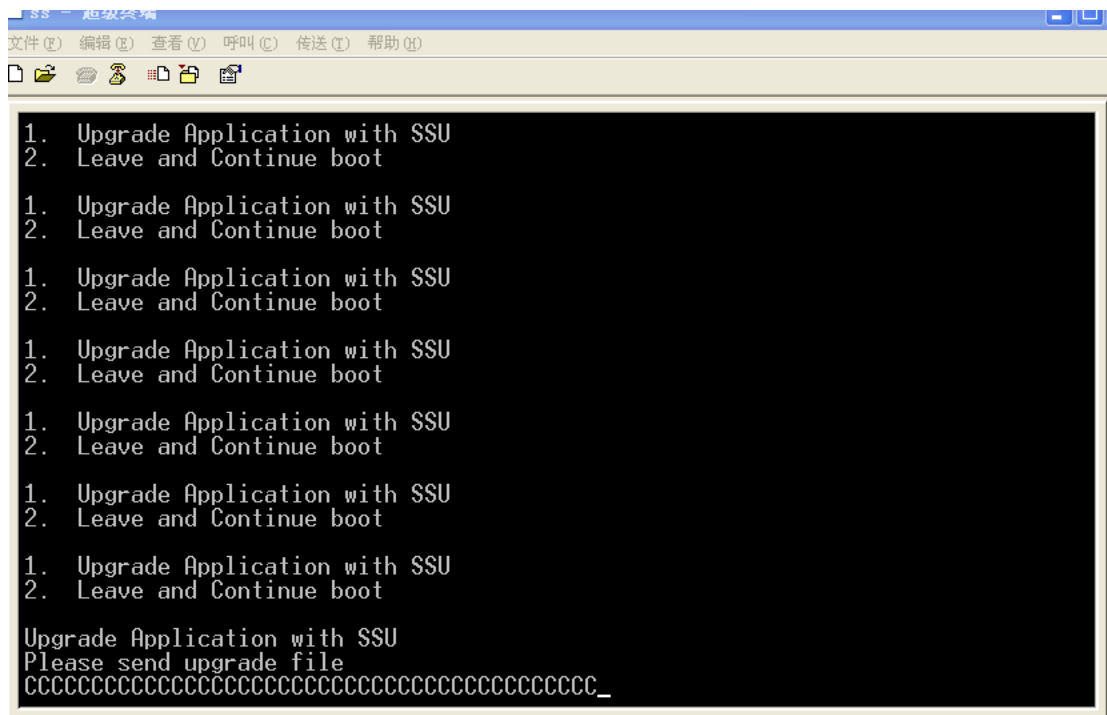
کیبرد را برای حدود ۱۰ ثانیه فشار دهید. آنگاه برنامه Hyper terminal وارد حالت RS-232 مانند شکل زیر خواهد شد:



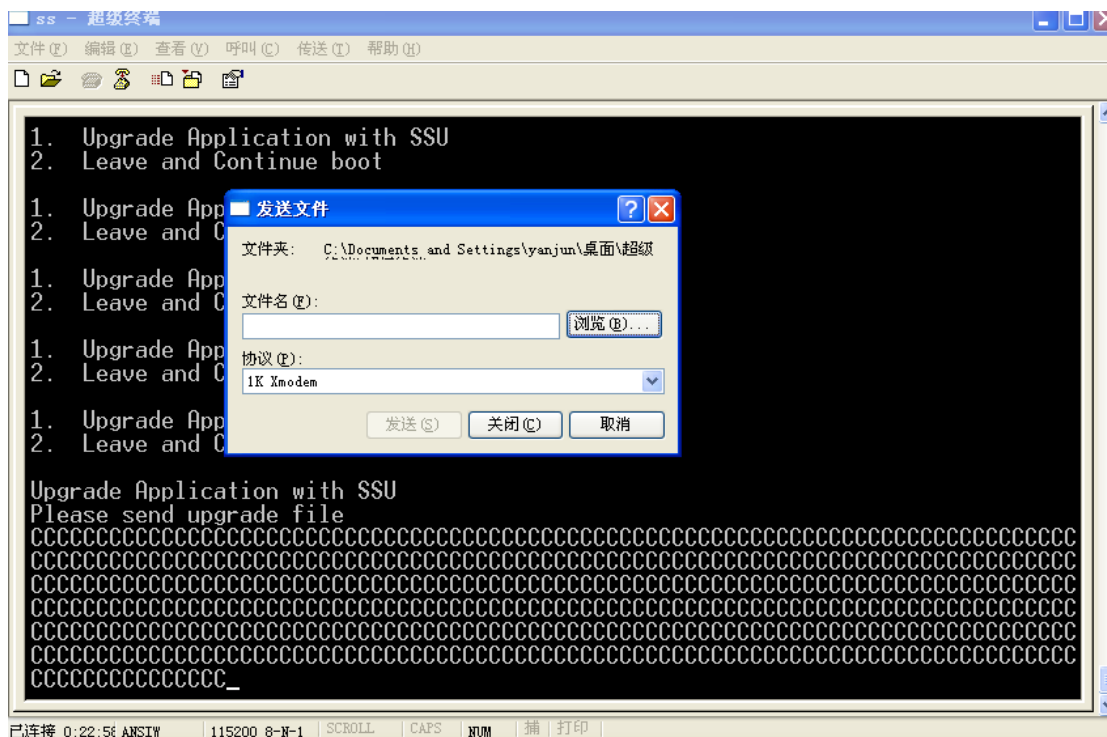
۵- پس از وارد شدن به بخش آپگرید RS-232 لطفا دکمه ۱ را روی کیبرد بزنید تا گزینه

## Select Upgrade Application with SSU

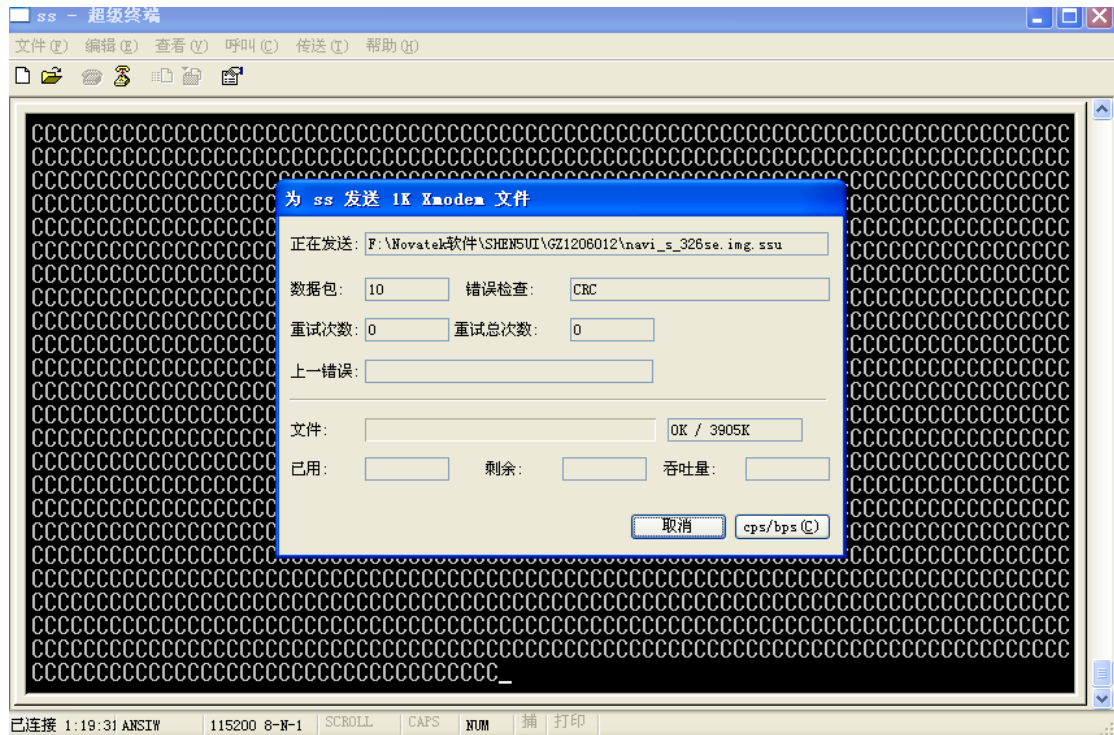
انتخاب شود. در این حالت، برنامه HyperTerminal به شما بطور دائم "CCCCC" نمایش خواهد داد.



۶- در منوی **Transfer** برنامه گزینه **Send file** را انتخاب نمایید. و گزینه **1K Xmodem** انتخاب نمایید.







سایت رسمی شرکت ICLASS

[WWW.TECHNICALVISION.IN](http://WWW.TECHNICALVISION.IN)