

## راه اندازی شیرینگ CCcam در رسیورهای استرانگ با استفاده از برنامه Fausto

عزیزان : برای برقراری این شیرینگ یک خط پرسرعت و دائم اینترنت و کابل ابگرید به فاصله PC تا پشت رسیور نیاز است.

قبل هر چیز باید امولاتور دستگاه فعال باشد تا گزینه (patch on) در صفحه ظاهر شود. برای فعال کردن امولاتور دو مرتبه 6969 زده و بعد به منو رسیور رفته و در قسمت نصب و راه اندازی گزینه SSsp را فعال کنید

گزینه **SSsp** در منوی **share mode** option--> انتخاب میشود



بعد وصل کابل ابگیرد

برنامه Fausto v1.41 را از پیوست اول دریافت کنید بعد دریافت برنامه و نصب آن .

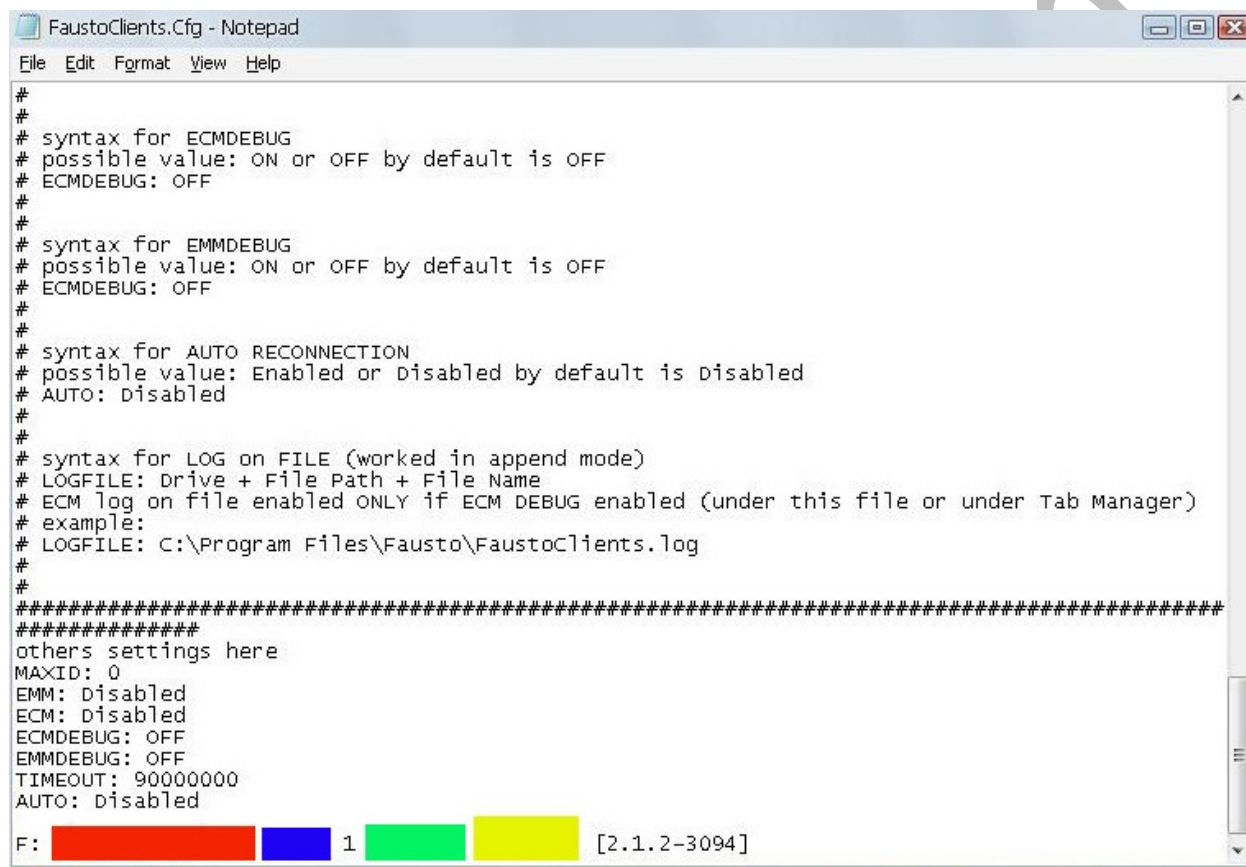
به سراغ دایرکتوری برنامه نصب شده در درایو C: ویندوز رفته و درانجا فایل پیوست دوم (**FaustoServers**) را دانلود و در پوشه

C:\Program Files\Fausto\EMU\CardServer جایگزین کنید

حالا از پیوست سوم فایل (FaustoClients) را دانلود و

در پوشه C:\Program Files\Fausto\EMU\CardClient جایگزین کنید (این فایل جایی است که باید سی لاین شما در آنجا جایگزین شود)

اما چطور !! فایل (FaustoClients) کپی شده را باز کرده و مطابق عکس زیر مشخصات سی لان را در خط آخر آن جایگزین کنید:



```
#
#
# syntax for ECMDEBUG
# possible value: ON or OFF by default is OFF
# ECMDEBUG: OFF
#
#
# syntax for EMMDEBUG
# possible value: ON or OFF by default is OFF
# ECMDEBUG: OFF
#
#
# syntax for AUTO RECONNECTION
# possible value: Enabled or Disabled by default is Disabled
# AUTO: Disabled
#
#
# syntax for LOG on FILE (worked in append mode)
# LOGFILE: Drive + File Path + File Name
# ECM log on file enabled ONLY if ECM DEBUG enabled (under this file or under Tab Manager)
# example:
# LOGFILE: C:\Program Files\Fausto\FaustoClients.log
#
#
#####
#####
others settings here
MAXID: 0
EMM: Disabled
ECM: Disabled
ECMDEBUG: OFF
EMMDEBUG: OFF
TIMEOUT: 90000000
AUTO: Disabled
F: [red box] [blue box] 1 [green box] [yellow box] [2.1.2-3094]
```

رنگ قرمز: ادرس سرور

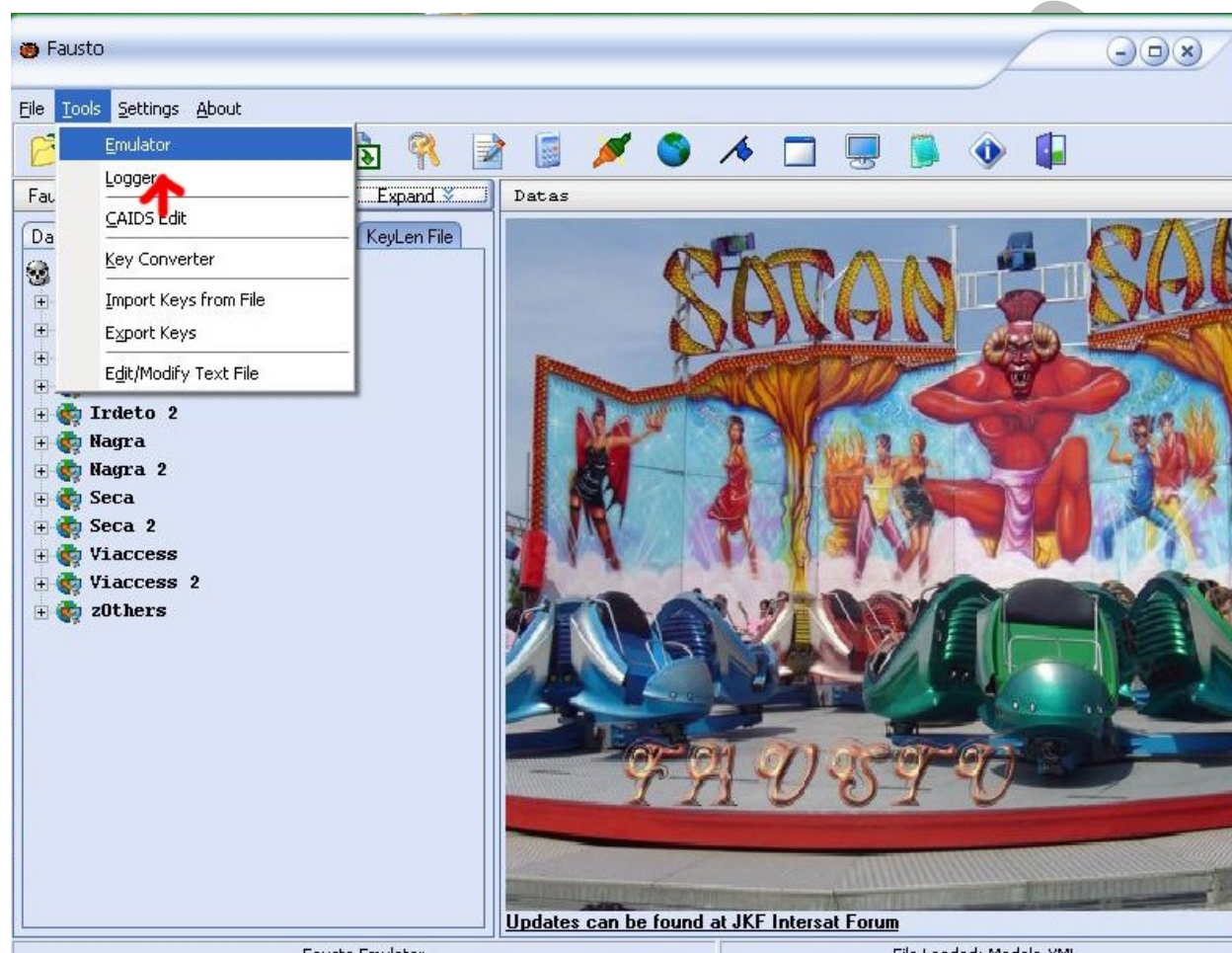
// ابی: پورت

// سبز: یوزرنیم

// زرد: پسورد

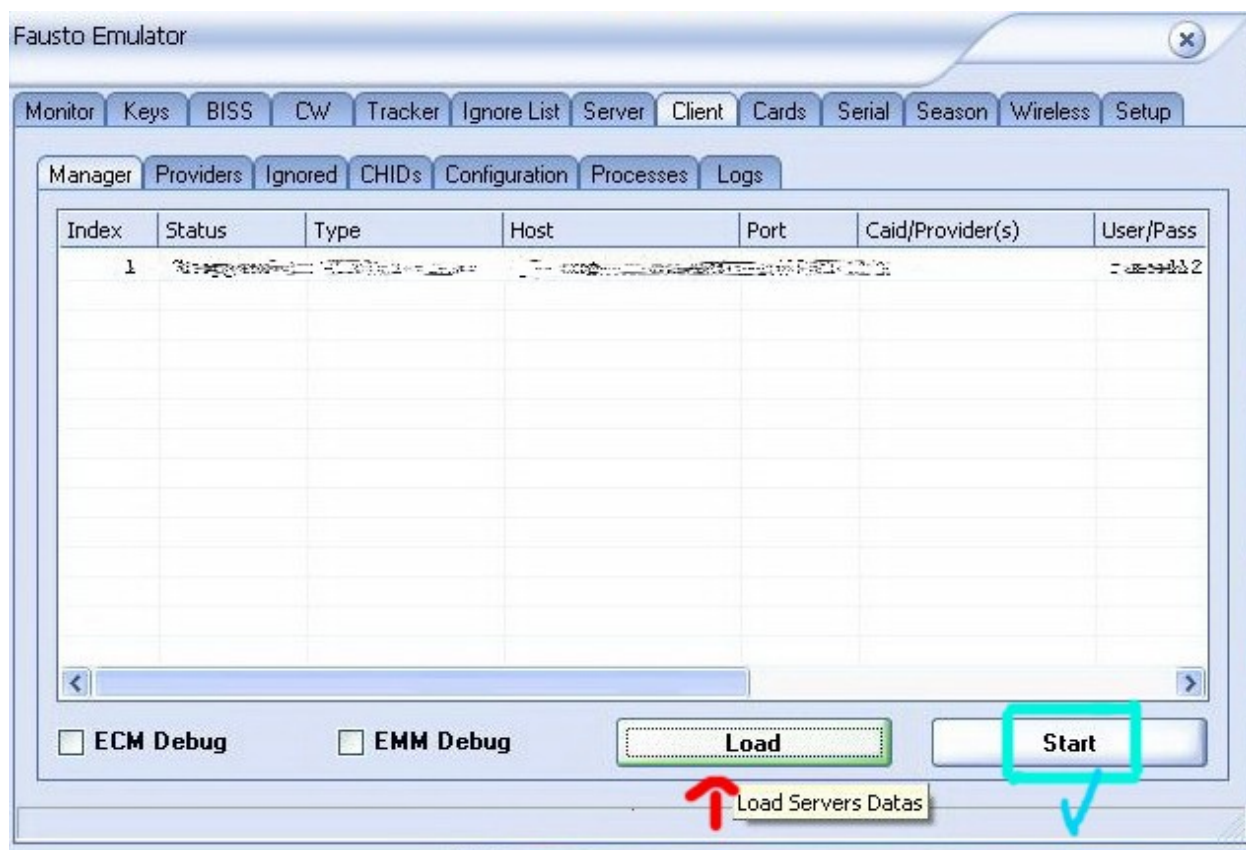
خوب ، بعد جایگزین کردن صحیح سی لان سراغ خود برنامه فاستو رفته و با دابل کلیک کردن برنامه را باز کنید.

در برنامه از تولبار Tools ایتم Emulator را انتخاب کنید :

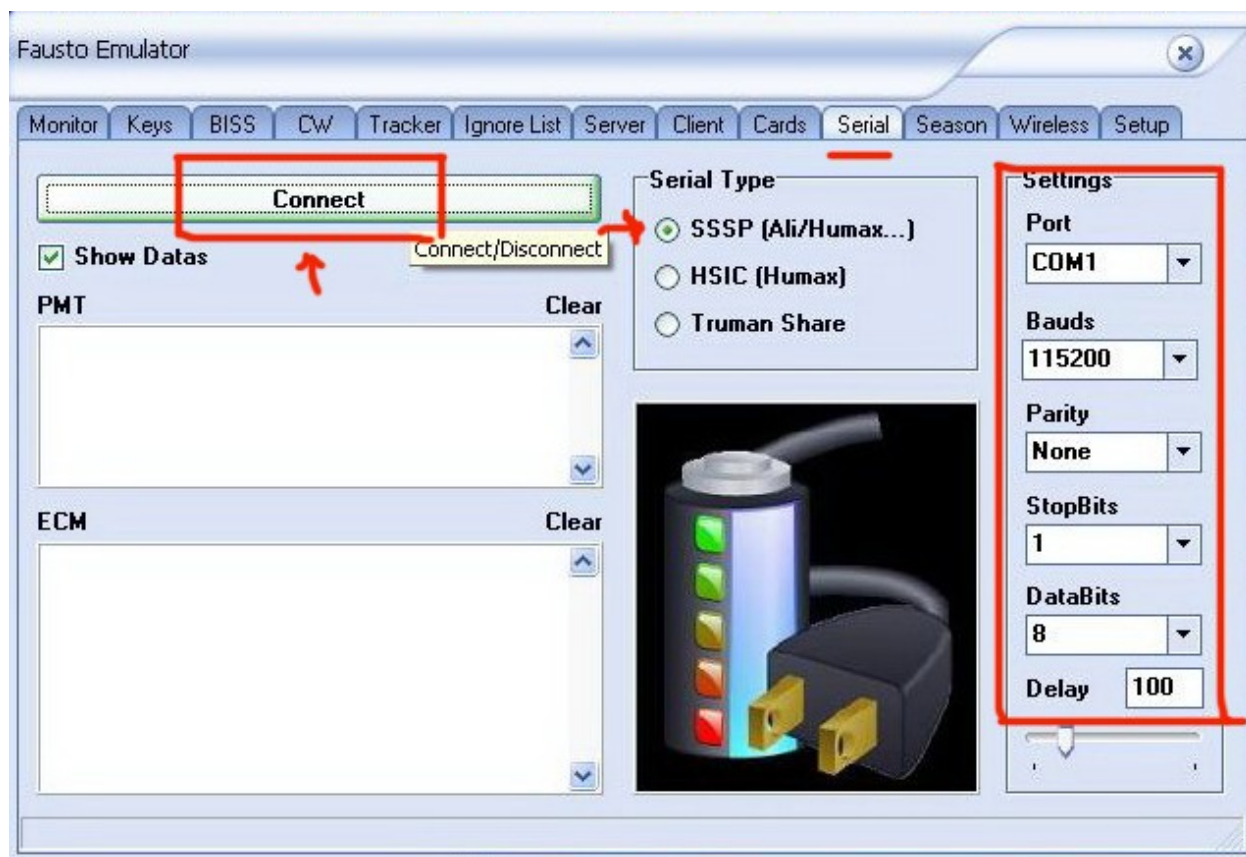


حال مطابق عکس زیر وارد قسمت Client شده و گزینه Load را بزنید تا اکانت شما لود شود سپس دکمه استارت را بزنید.





حال بر روی ایتیم Serial رفته و مطاب عکس نوع پورتل کل شیرینگ و شماره پورت سریال را انتخاب کنید پس از تکمیل connect را بزنید و به یک کانال کارتی رفته و از دیدن پکیج مورد علاقتون لذت ببرید.



برای مشاهده Ecm دریافتی به ایتم Monitor مراجعه کنید :

