

## آموزش راه اندازی شیرینگ cccam در رسیورهای استرانگ با پلاگین HADU

عزیزان : برای برقراری این شیرینگ یک خط پرسرعت و دائم اینترنت وکابل ابگرید به فاصله PC تا پشت رسیور نیاز است.

قبل هر چیز باید امولاتور دستگاه فعال باشد تا گزینه ( patch on ) در صفحه ظاهر شود. برای فعال کردن امولاتور دو مرتبه 6969 زده و بعد به منو رسیور رفته و در قسمت نصب و راه اندازی گزینه SSsp را فعال کنید

گزینه SSsp در منوی share mode-->option انتخاب میشود

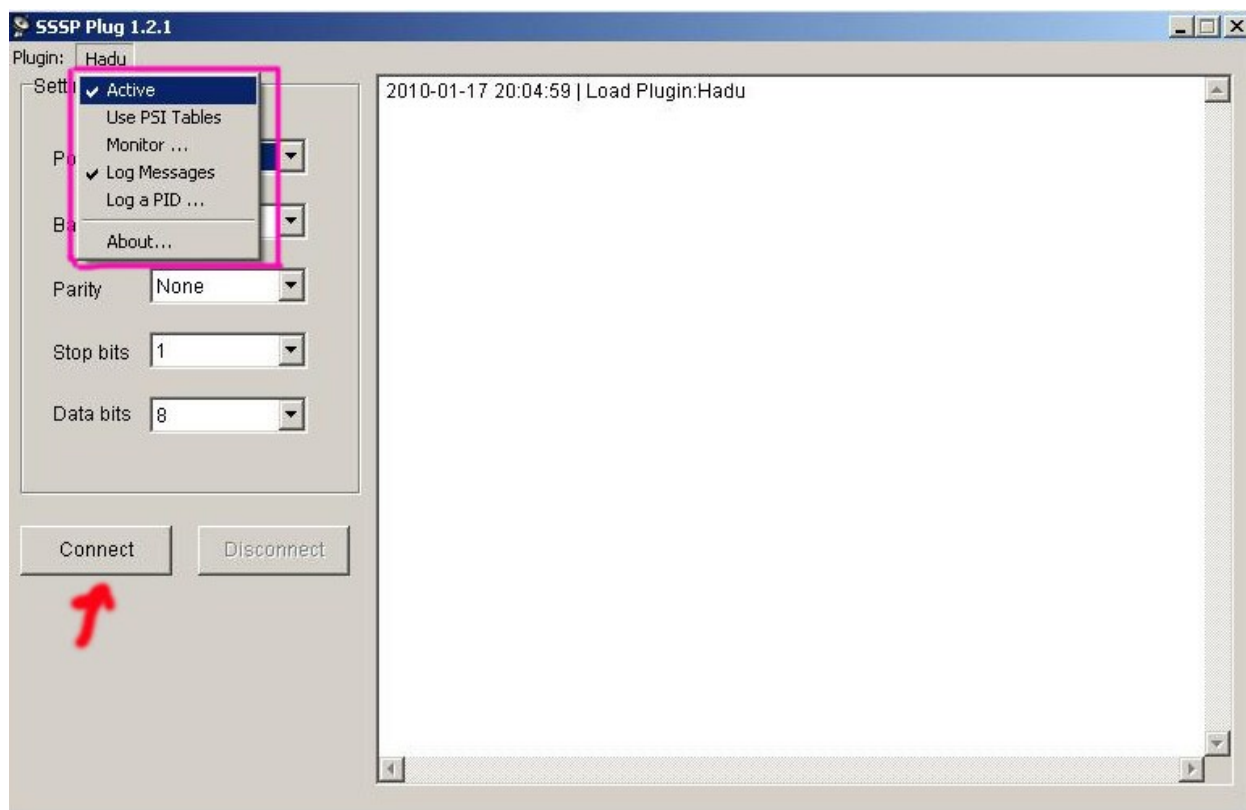


بعد وصل کابل ابگرید برنامه SSSP Plug 1.2.1 Full را از پیوست دریافت کنید.

وارد پوشه برنامه شده و داخل دایرکتری plugins شده و در آنجا فایل Hadu.ini را بیاید (در این فایل باید مشخصات Cline شما جایگزین شود)

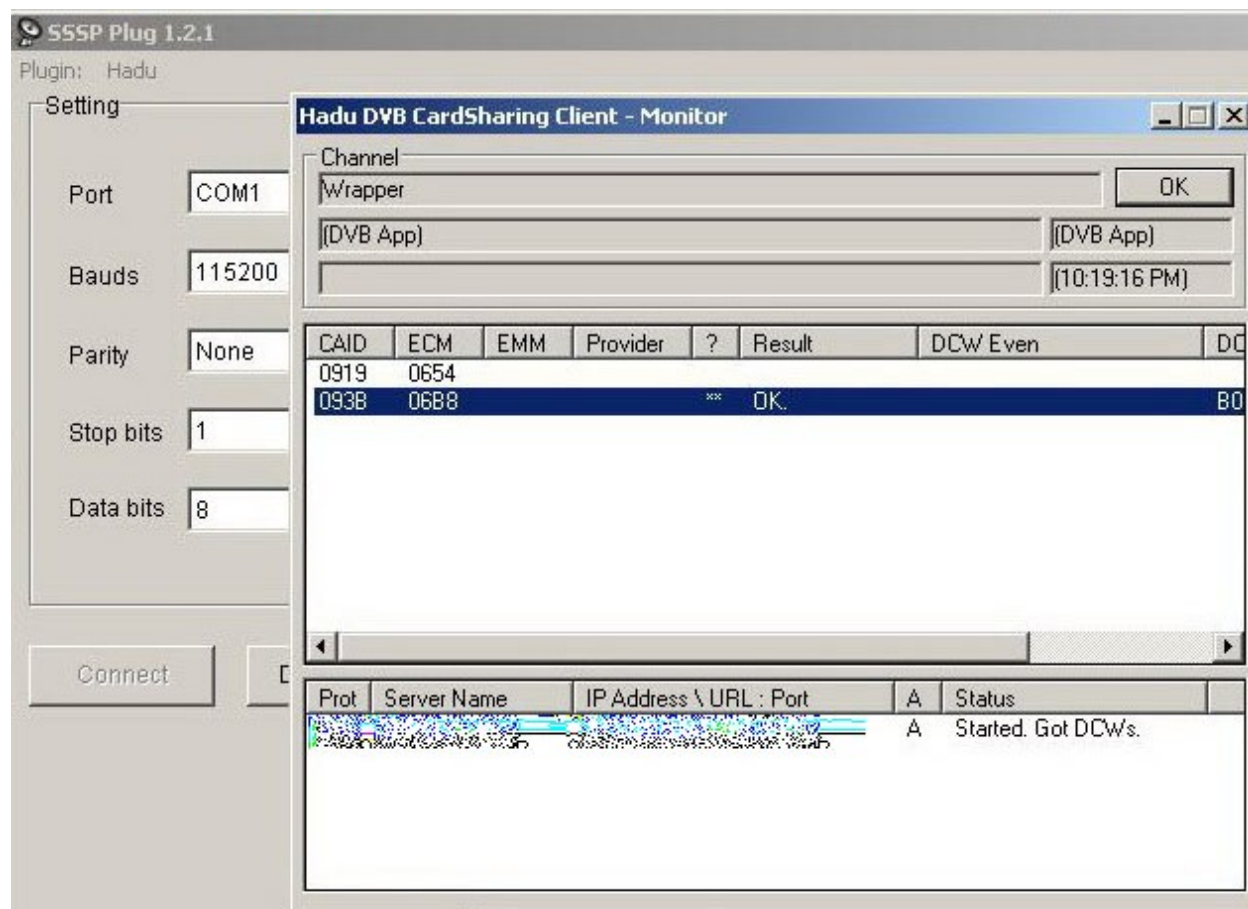
و اما برای جایگزین کردن سی لاین (به عکس نگاه کنید) :





سپس به یک کانال کارتی رفته و کلید **Connect** را بزنید.

برای مشاهده ECM و یا احیاناً تغییر پروایدرها ، از تولبار **HADU** ، ایت **Monitor** را انتخاب کنید



این آموزش برای هر سه سری (XII / X / II) براحتی جواب میدهد