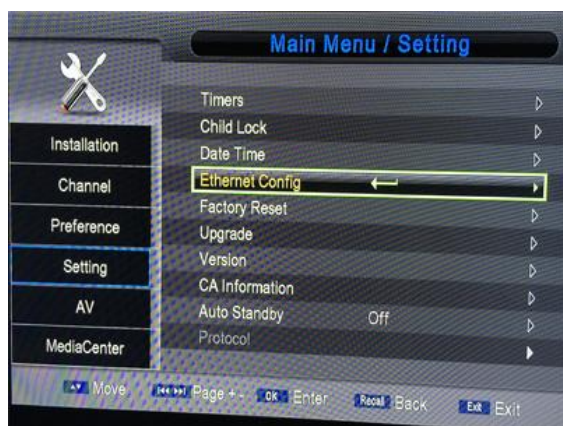


طریقه فعال کردن وای فای و شیرینگ OSTCAM

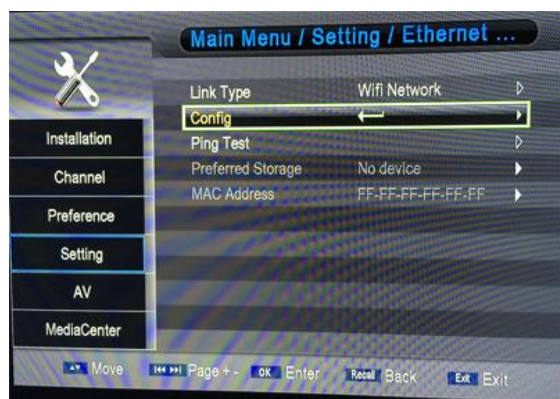
در ریسور U33 WiFi FULL HD

با سلام

ریسور آی کلاس مدل U33 WiFi Full HD

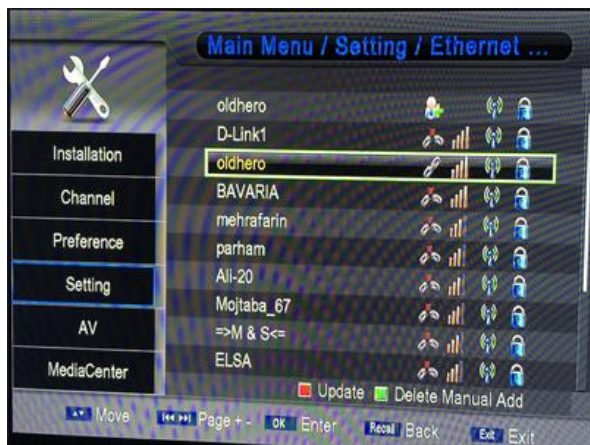


- 1- ریسور را خاموش کرده و مودم وای فای آی کلاس را که از بازار خریداری کرده اید به پشت ریسور وصل کنید.
- 2- ریسور U33 را روشن کنید.
- 3- دکمه Menu را بزنید.
- 4- وارد گزینه Setting شوید
- 5- وارد گزینه Ethernet Config شوید



- 6- اگر مودم وای فای شما توسط ریسور شناخته شده باشد، در بخش link type گزینه WIFI را می توانید انتخاب کنید
- 7- در گزینه Config وارد شده و شبکه بی سیم خود را پیدا کرده و روی نام آن OK کنید. سپس کلمه عبور شبکه خود را نیز وارد کنید و روی دکمه link هم ok کنید تا ریسور به شبکه وصل شود. در صورتی که ریسور به شبکه وصل شود پیامی مبنی بر وصل شبکه نیز خواهید دید.

- 8- دقت کنید که مراحل را پشت سر هم طی کنید وگرنه نتیجه درست حاصل نمی شود.



- 9- مانند تصویر رو به رو جلوی نام شبکه خود تصویر یک زنجیر ملاحظه می کنید که نشان میدهد به شبکه اینترنت وصل شده اید.



- 10- حالا از منو خارج شده و دوباره وارد منو شوید.

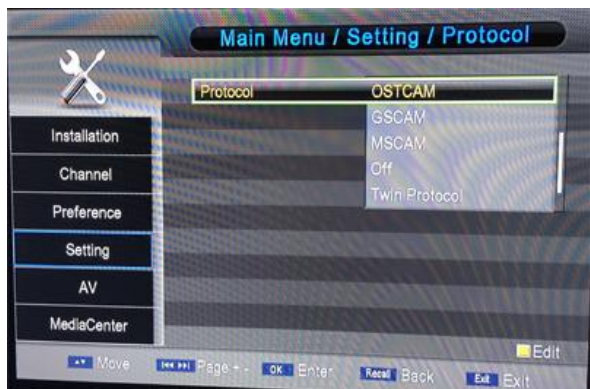
- 11- روی گزینه Setting رفته و 99999 را بزنید.

- 12- حالا داخل منوی setting شوید.

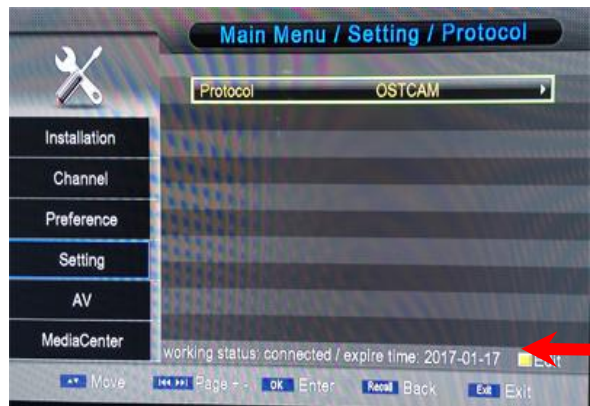
- 13- گزینه protocol فعال خواهد شد.

- 14- اگر گزینه protocol فعال نشد مجدداً مرحله 10 تا 12 را تکرار کنید.

- 15- وارد گزینه protocol شوید.



- 16- مطابق تصویر رو به رو گزینه OSTCAM را انتخاب کنید. OK را بزنید.



- 17- مطابق تصویر رو به رو، اگر همه چیز درست پیش برود در همین منو زمان اتمام شیرینگ خود را خواهید دید.

18- از منو خارج شده و وارد لیست کانالها شوید. روی نام کانالهای کارتی مورد علاقه خود شوید. پس از حداکثر سی ثانیه کانال باز خواهد شد.

