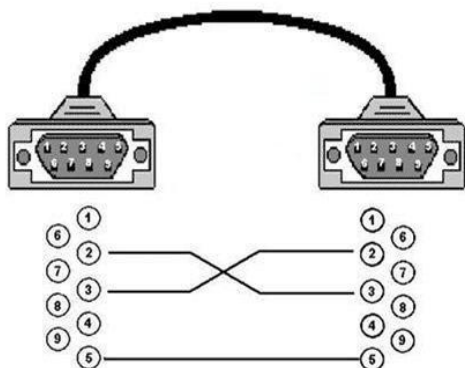


روش ارتقای نرم افزار و ارسال سافت کم و کدها به دستگاه ایکس کروزر 250 به کمک درگاه سریال

روش ارتقای نرم افزار به کمک درگاه سریال



- برای ارتباط دستگاه رسیور و کامپیوتر از سیم های سریال کراس استفاده نمایید که هر دو سر آن بصورت مادگی است و بصورت مقابل زیر سیم بندی شده اند. اگر قصد ساخت این سیم ها را دارید به شماره های نوشته شده بر روی بدنه مادگی ها برای اتصال سیم ها توجه نمایید.

- ابتدا دستگاه را توسط کلید پشت دستگاه خاموش نمایید. دکمه POWER روی پنل جلوی دستگاه را نگاه داشته و سپس کلید پشت دستگاه را بزنید دستگاه را به

برق وصل نمایید.

- برنامه X_Down.exe را در کامپیوتر خود اجرا نمایید. این برنامه را و همچنین

فایل های دیگر ایکس کروزر را میتوانید است سایت www.sw4sat.com

دریافت نمایید.

- با انتخاب Setting و باز شدن پنجره جدید بر روی درگاه سریال مورد نظر

کلیک کرده و آن را انتخاب کنید شماره این درگاه شماره ای است که رسیور از

طریق آن به کامپیوتر متصل شده است و عموماً COM 1 است ولی میتواند با

توجه به مشخصات کامپیوتر شما اعداد دیگری باشد که در نتیجه میبایست عدد

صحیح را انتخاب نمایید.

- با فشار بر روی File open پنجره جدیدی باز میگردد که میبایست محل ذخیره

فایل ارتقا بر روی کامپیوتر را به برنامه نشان دهید. این همان فایلی است که

قصد ارسال آن را به دستگاه دارید. فایل های ارتقای نرم افزار مدل 250 دارای

پسوند WCS هستند.

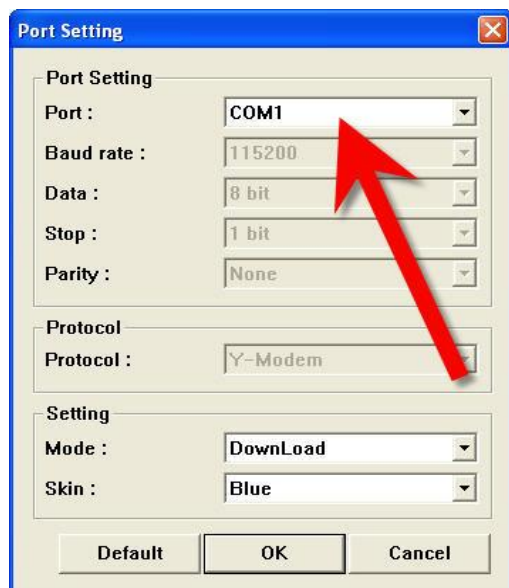
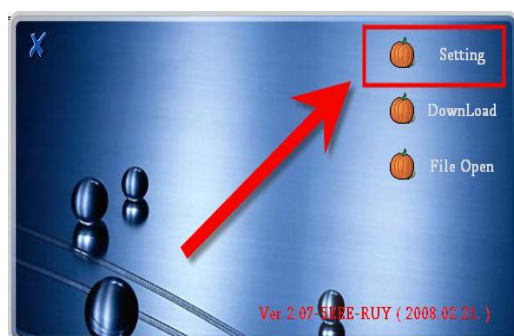
- بعد از انتخاب فایل پنجره بسته شده و میبایست بر روی دکمه DOWNLOAD

کلیک نمایید.

- با کلیک بر روی DOWNLOAD روند ارسال نرم افزار به دستگاه بعد از چند

لحظه آغاز شده و بر روی پنل دستگاه شماره هایی نمایان میشود که حرف d در

انتهای آن ها نمایش داده میشود و مشخص کننده دریافت برنامه است.



روش ارتقای نرم افزار و ارسال سافت کم و کدها به دستگاه ایکس کروزر 250 به کمک درگاه سریال



- بعد از اتمام این مرحله بر روی پنل دستگاه **FLSH** نشان داده میشود و توجه کنید که در این مرحله دستگاه نمیبایست بهیچ عنوان از برق اصلی جدا و یا خاموش گردد .

- بعد از اتمام تمامی مراحل بر روی پنل دستگاه **good** نمایش داده شده و دستگاه به طور خودکار خاموش و روشن میگردد .

- بعد از اتمام این مراحل نرم افزار جدید به دستگاه انتقال یافته است .



چند نکته :

- 1 - برای فعالسازی امولاتور (باز نمودن کانالها بدون کارت) دکمه منو را زده و سپس عدد 2580 را بزنید تا منوی امولاتور ظاهر شود . اگر امولاتور در این منو خاموش بود آن را روشن نمایید .
- 2 - برای فعالسازی جیبکس (شرینگ اینترنتی به کمک کامپیوتر متصل به اینترنت) دکمه منو را زده سپس عدد 2589 را وارد نمایید و پس از آن جیبکس را در منوی ظاهر شده روشن نمایید .

برای اطلاعات بیشتر به سایتهای فارسی زبان در این رابطه مراجعه نمایید :

www.irandvb.com

www.3at3at.net

www.dishiran.org